

ALARM

文件创建于 2021.07.01 11:16:56

外科楼-一楼阴凉库柜

zc 2021.7.1

## RC W-360-003 数据报告

### 设备信息

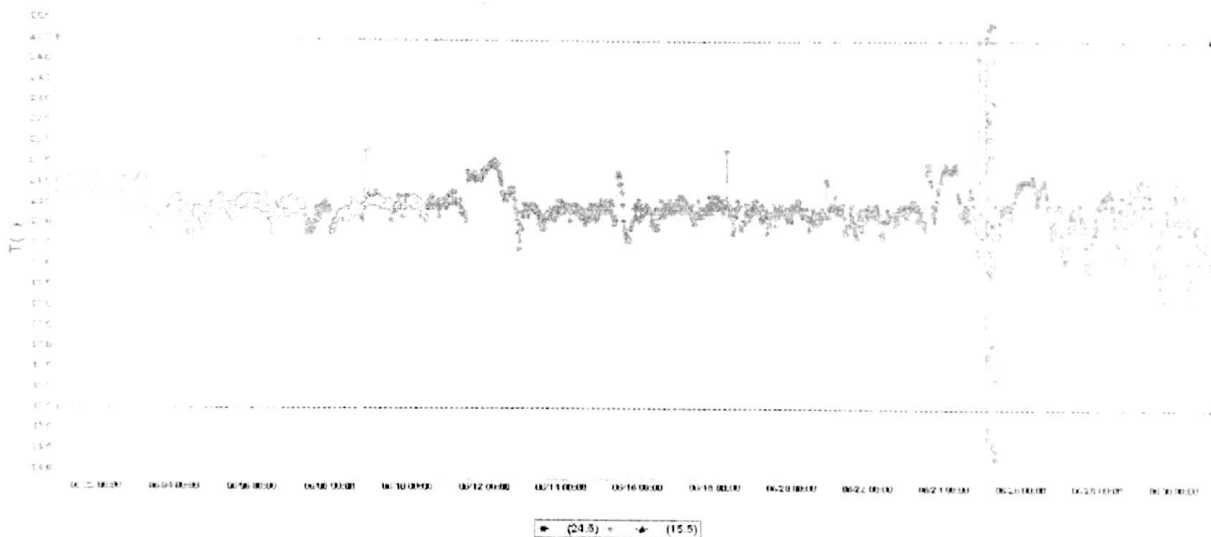
设备ID	00831421869478965675	设备SUB ID	0
设备名称	RC W-360-003	设备型号	RC W-360

### 描述:

采样时长	720.0
------	-------

### 温度统计信息

上限	24.5℃	开始时间	2021/06/01 00:10:00(GMT+08:00)
下限	15.5℃	结束时间	2021/06/30 23:59:00(GMT+08:00)
最大值	24.9℃	数据点	1458
最小值	14.3℃		
平均值	20.4℃		



### 湿度统计信息

上限	100.0%RH	开始时间	2021/06/01 00:10:00(GMT+08:00)
下限	0.0%RH	结束时间	2021/06/30 23:59:00(GMT+08:00)
最大值	65.0%RH	数据点	1458
最小值	29.0%RH		
平均值	45.9%RH		

zc  
2021.7.1

JK  
2021.7.1



文件创建于: 2021/07/01 10:55:23

# RC W-360 数据报告

外科楼-楼内冷库

## 设备信息

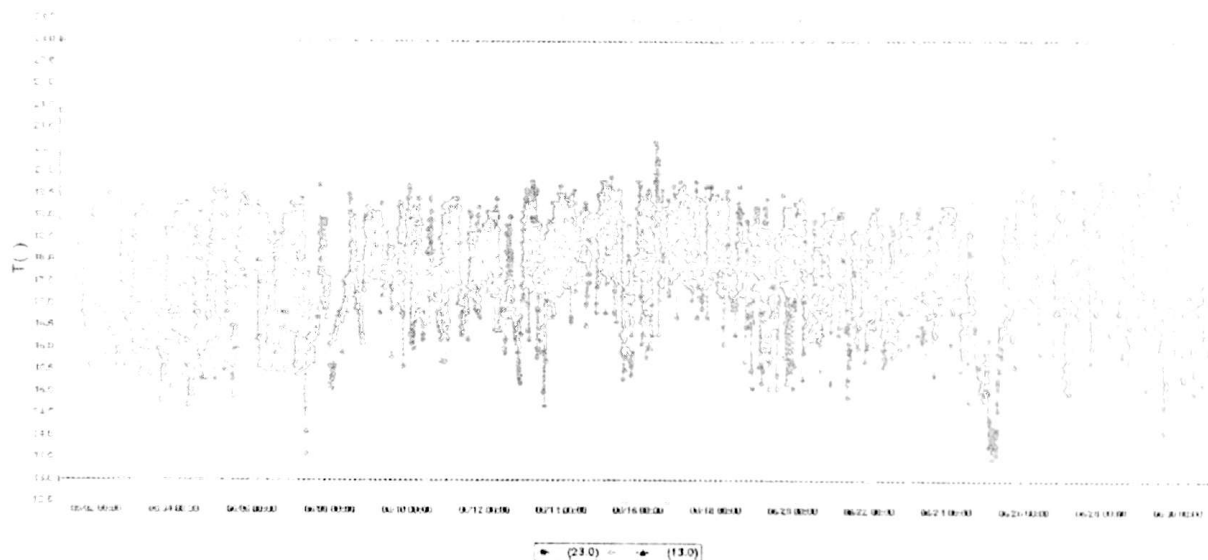
设备ID	13006248015181375433	设备SUB-ID	0
设备名称	RC W-360	设备型号	RC W-360

## 描述:

监控时长	720.0
------	-------

## 温度统计信息

上限	23.0℃	开始时间	2021/06/01 00:09:00(GMT+08:00)
下限	13.0℃	结束时间	2021/07/01 00:00:00(GMT+08:00)
最大值	21.5℃	数据点	4322
最小值	13.5℃		
平均值	17.7℃		



## 湿度统计信息

上限	100.0%RH	开始时间	2021/06/01 00:09:00(GMT+08:00)
下限	0.0%RH	结束时间	2021/07/01 00:00:00(GMT+08:00)
最大值	87.0%RH	数据点	4322
最小值	56.0%RH		
平均值	67.7%RH		

2021.7.1

2021.7.1

# 设备报告

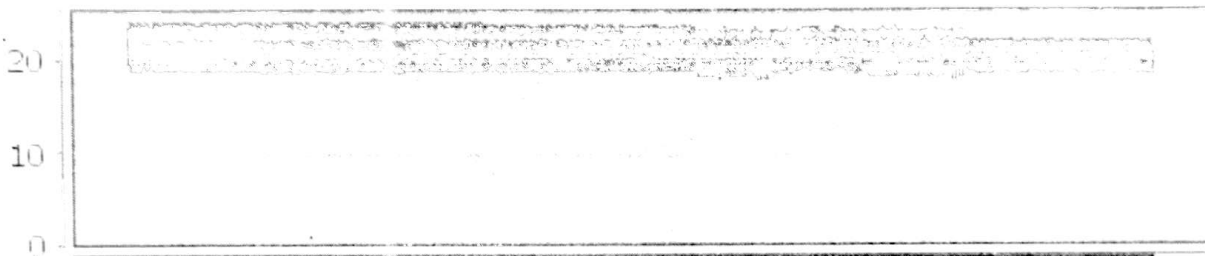
## 设备信息

项目: 116中南大学湘雅三医院 设备号: 20110412  
设备名称: 20110412 设备状态: 在线

## 传感点信息

设备: 20110412	传感点名称: 温度
传感点类型: 连续型	传感点单位: °C
传感点状态: 在线	当前数值: 19.2
最大值: 24.1	最小值: 18.0 MKT值: 20.99
曲线起始时间: 2021-06-01 00:05:00	曲线结束时间: 2021-07-01 00:00:00

温度

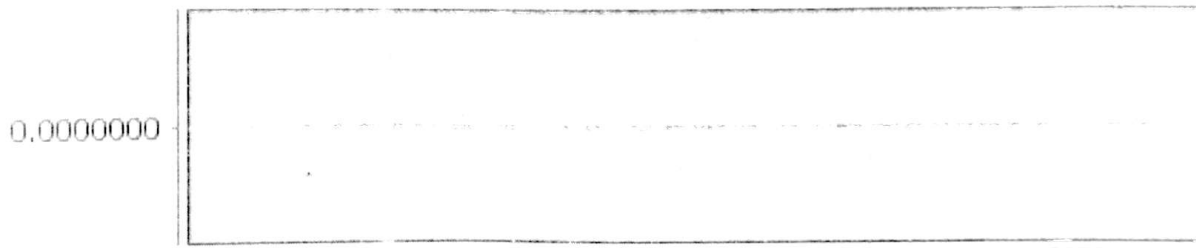


时间

— °C

设备: 20110412	传感点名称: 充电	科教楼
传感点类型: 开关型	传感点单位: 关闭	
传感点状态: 在线	当前数值: 0.0	u
最大值: 0.0	最小值: 0.0	24.7.1
曲线起始时间: 2021-06-01 00:00:00	曲线结束时间: 2021-07-01 00:00:00	

充电



时间

— 关闭

52  
24.7.1

# 设备报告

## 设备信息

项目: 116中南大学湘雅三医院 设备号: 20102116

设备名称: 20102116 设备状态: 在线

## 传感点信息

设备: 20102116

传感点类型: 连续型

传感点状态: 在线

最大值: 6.8

曲线起始时间: 2021-06-01 00:00:00

传感点名称: 温度

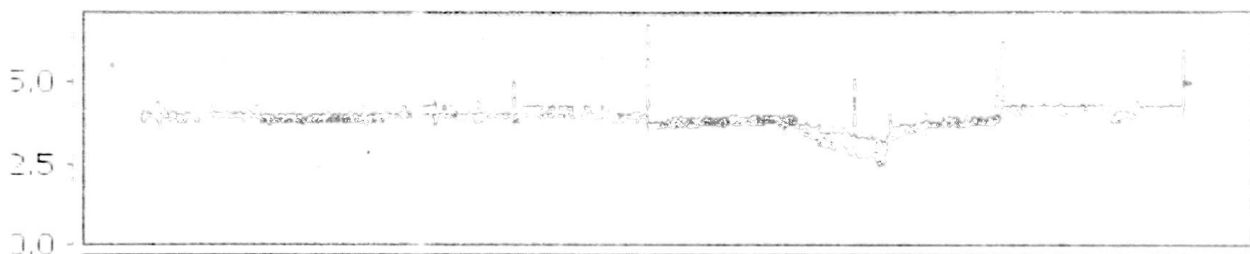
传感点单位: °C

当前数值: 3.9

最小值: 2.4 MKT值: 3.90

曲线结束时间: 2021-07-01 00:00:00

温度



时间

— °C

科教楼

21

2021.7.1

设备: 20102116

传感点类型: 开关型

传感点状态: 在线

最大值: 0.0

曲线起始时间: 2021-06-01 00:00:00

传感点名称: 充电

传感点单位: 关闭

当前数值: 0.0

最小值: 0.0

曲线结束时间: 2021-07-01 00:00:00

充电

0.0000000



时间

— 关闭

50  
2021.7.1

# 设备报告

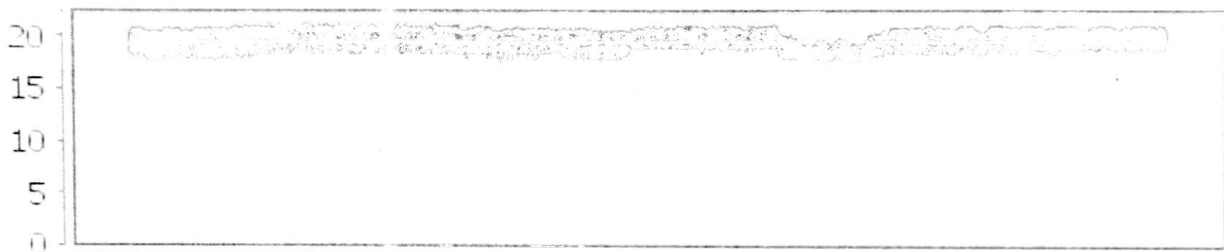
## 设备信息

项目: 116中南大学湘雅三医院 设备号: 20102110  
设备名称: 20102110 设备状态: 在线

## 传感点信息

设备: 20102110	传感点名称: 温度
传感点类型: 连续型	传感点单位: °C
传感点状态: 在线	当前数值: 21.0
最大值: 21.4	最小值: 17.5 MKT值:20.12
曲线起始时间: 2021-06-01 00:00:00	曲线结束时间:2021-06-30 23:55:00

温度



时间

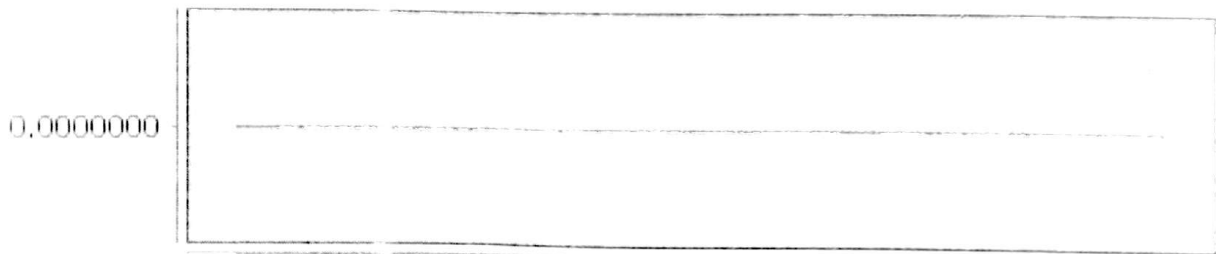
— °C

设备: 20102110	传感点名称: 充电
传感点类型: 开关型	传感点单位: 关闭
传感点状态: 在线	当前数值: 0.0
最大值: 0.0	最小值: 0.0
曲线起始时间: 2021-06-01 00:00:00	曲线结束时间:2021-06-30 23:55:00

科教楼

2021.7.1

充电



时间

— 关闭

2021.7.1

# 设备报告

## 设备信息

项目: 116中南大学湘雅三医院 设备号: 20102109

设备名称: 20102109 设备状态: 在线

## 传感点信息

设备: 20102109

传感点类型: 连续型

传感点状态: 在线

最大值: 6.3

曲线起始时间: 2021-06-01 00:00:00

传感点名称: 温度

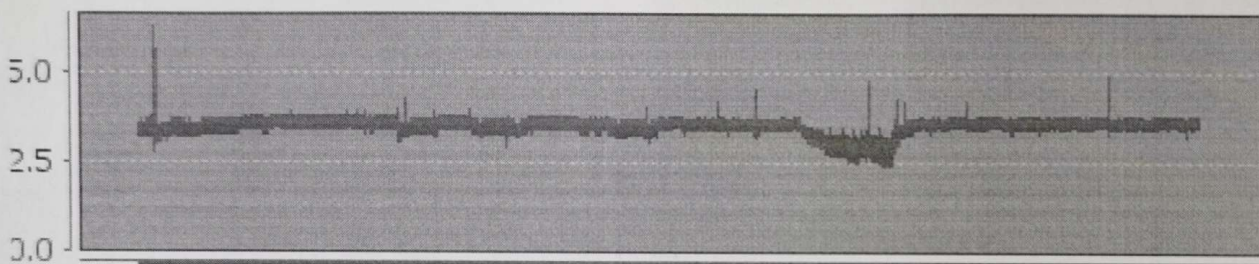
传感点单位: °C

当前数值: 3.5

最小值: 2.4 MKT值:3.51

曲线结束时间:2021-06-30 23:55:00

温度



时间

— °C

设备: 20102109

传感点类型: 开关型

传感点状态: 在线

最大值: 0.0

曲线起始时间: 2021-06-01 00:00:00

传感点名称: 充电

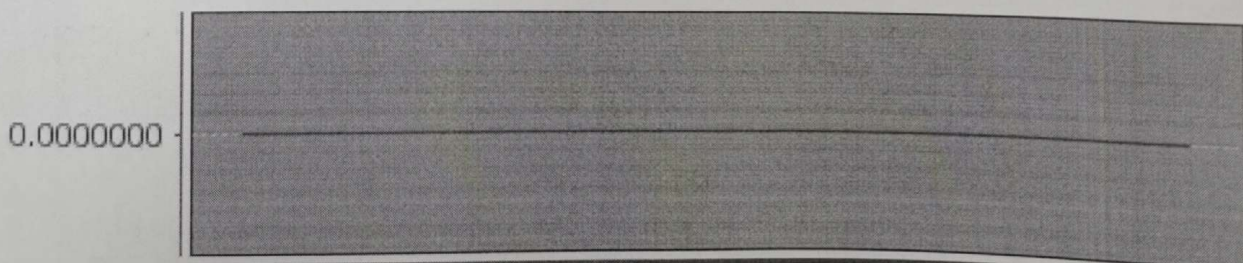
传感点单位: 关闭

当前数值: 0.0

最小值: 0.0

曲线结束时间:2021-06-30 23:55:00

充电



时间

— 关闭

ZC

2021.7.1