

# 设备报告

## 设备信息

项目: 116中南大学湘雅三医院 设备号: 20102109

设备名称: 20102109 设备状态: 在线

## 传感点信息

设备: 20102109

传感点类型: 连续型

传感点状态: 在线

最大值: 8.4

曲线起始时间: 2021-08-01 00:10:00

传感点名称: 温度

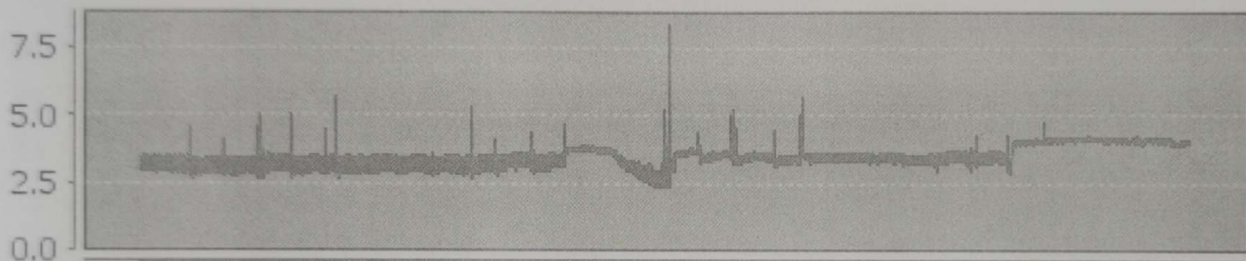
传感点单位: °C

当前数值: 3.5

最小值: 2.4 MKT值: 3.46

曲线结束时间: 2021-08-31 23:55:00

温度



时间

— °C

设备: 20102109

传感点类型: 开关型

传感点状态: 在线

最大值: 0.0

曲线起始时间: 2021-08-01 00:10:00

传感点名称: 充电

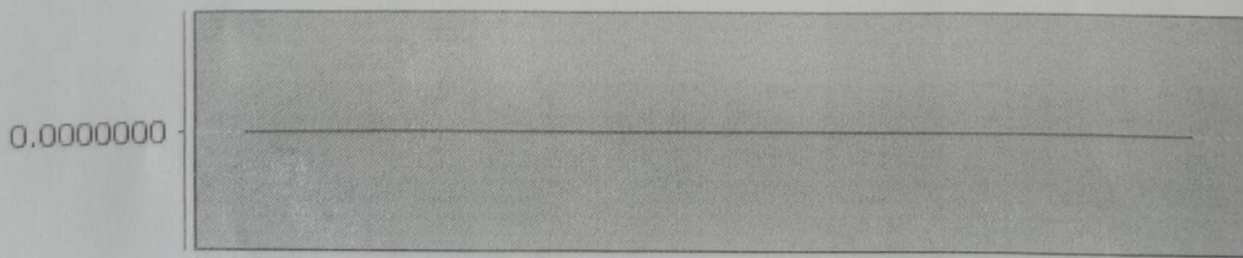
传感点单位: 关闭

当前数值: 0.0

最小值: 0.0

曲线结束时间: 2021-08-31 23:55:00

充电



时间

— 关闭

2021.9.1

2021.9.1

8.16 超温8.4,已上报

# 设备报告

## 设备信息

项目: 116中南大学湘雅三医院 设备号: 20102110

设备名称: 20102110 设备状态: 在线

## 传感点信息

设备: 20102110

传感点类型: 连续型

传感点状态: 在线

最大值: 22.6

曲线起始时间: 2021-08-01 00:00:00

传感点名称: 温度

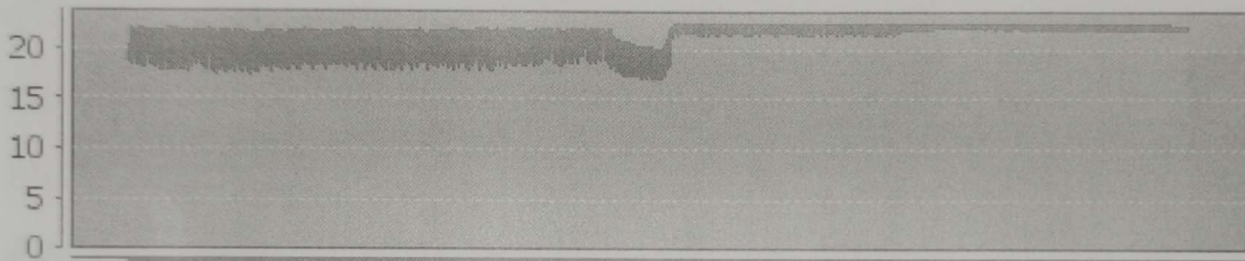
传感点单位: °C

当前数值: 22.2

最小值: 17.1 MKT值: 21.40

曲线结束时间: 2021-08-31 23:55:00

温度



时间

— °C

设备: 20102110

传感点类型: 开关型

传感点状态: 在线

最大值: 0.0

曲线起始时间: 2021-08-01 00:05:00

传感点名称: 充电

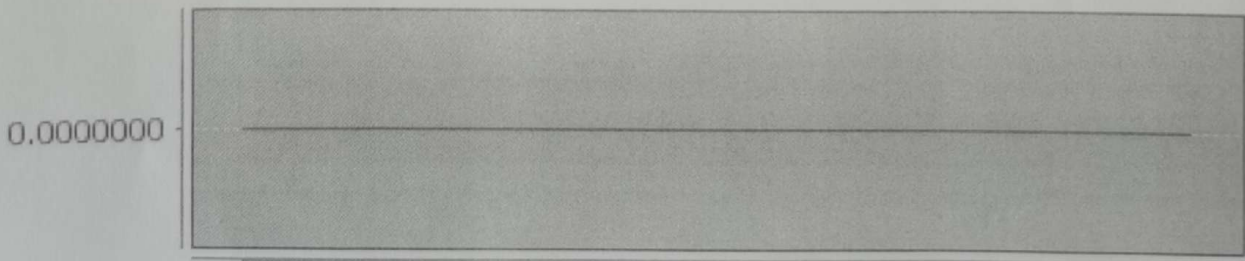
传感点单位: 关闭

当前数值: 0.0

最小值: 0.0

曲线结束时间: 2021-08-31 23:55:00

充电



时间

— 关闭

2021.9.1

2021.9.1

# 设备报告

## 设备信息

项目: 116中南大学湘雅三医院 设备号: 20102116

设备名称: 20102116 设备状态: 在线

## 传感点信息

设备: 20102116

传感点类型: 连续型

传感点状态: 在线

最大值: 7.7

曲线起始时间: 2021-08-01 00:05:00

传感点名称: 温度

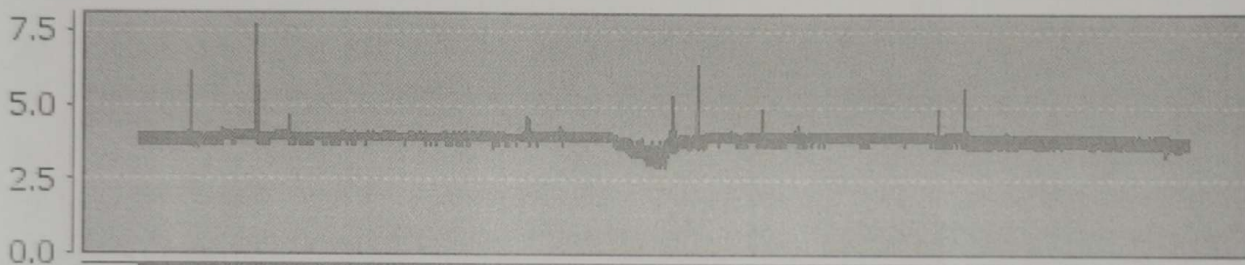
传感点单位: °C

当前数值: 4.0

最小值: 3.0 MKT值: 3.87

曲线结束时间: 2021-08-31 23:55:00

温度



时间

— °C

设备: 20102116

传感点类型: 开关型

传感点状态: 在线

最大值: 0.0

曲线起始时间: 2021-08-01 00:05:00

传感点名称: 充电

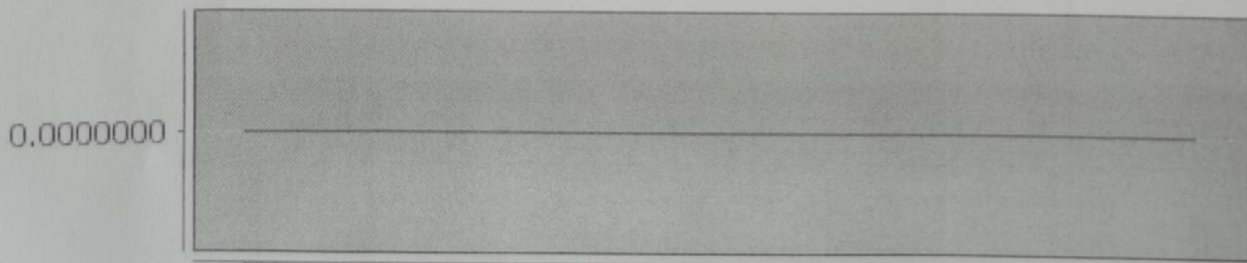
传感点单位: 关闭

当前数值: 0.0

最小值: 0.0

曲线结束时间: 2021-08-31 23:55:00

充电



时间

— 关闭

52 2021.9.1

22 2021.9.1



# 设备报告

## 设备信息

项目: 116中南大学湘雅三医院 设备号: 20110412

设备名称: 20110412 设备状态: 在线

## 传感点信息

设备: 20110412

传感点类型: 连续型

传感点状态: 在线

最大值: 22.4

曲线起始时间: 2021-08-01 00:00:00

传感点名称: 温度

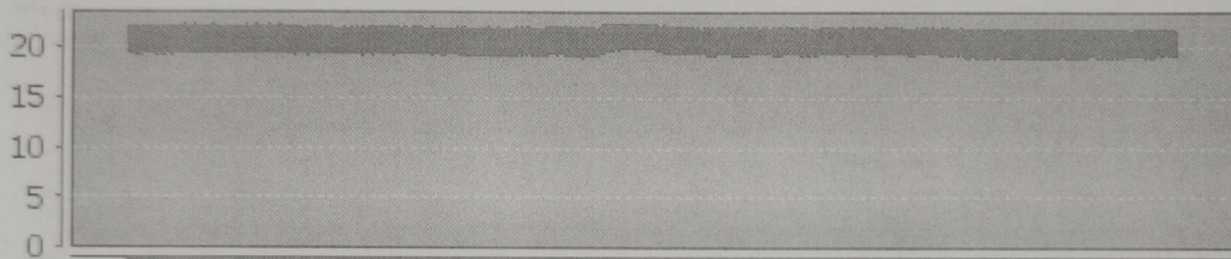
传感点单位: °C

当前数值: 20.6

最小值: 19.0 MKT值: 20.61

曲线结束时间: 2021-09-01 00:00:00

温度



时间

— °C

设备: 20110412

传感点类型: 开关型

传感点状态: 在线

最大值: 0.0

曲线起始时间: 2021-08-01 00:00:00

传感点名称: 充电

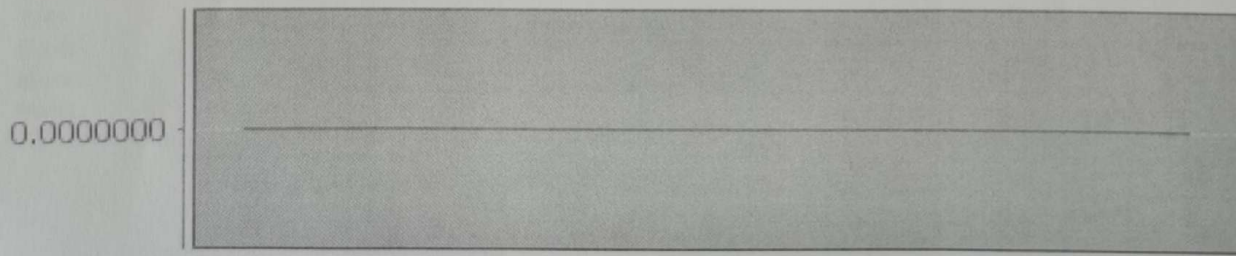
传感点单位: 关闭

当前数值: 0.0

最小值: 0.0

曲线结束时间: 2021-09-01 00:00:00

充电



时间

— 关闭

JQ 2021.9.1

2L 2021.9.1



文件创建于: 2021/09/02 14:37:24

# RCW-360 数据报告

## 设备信息

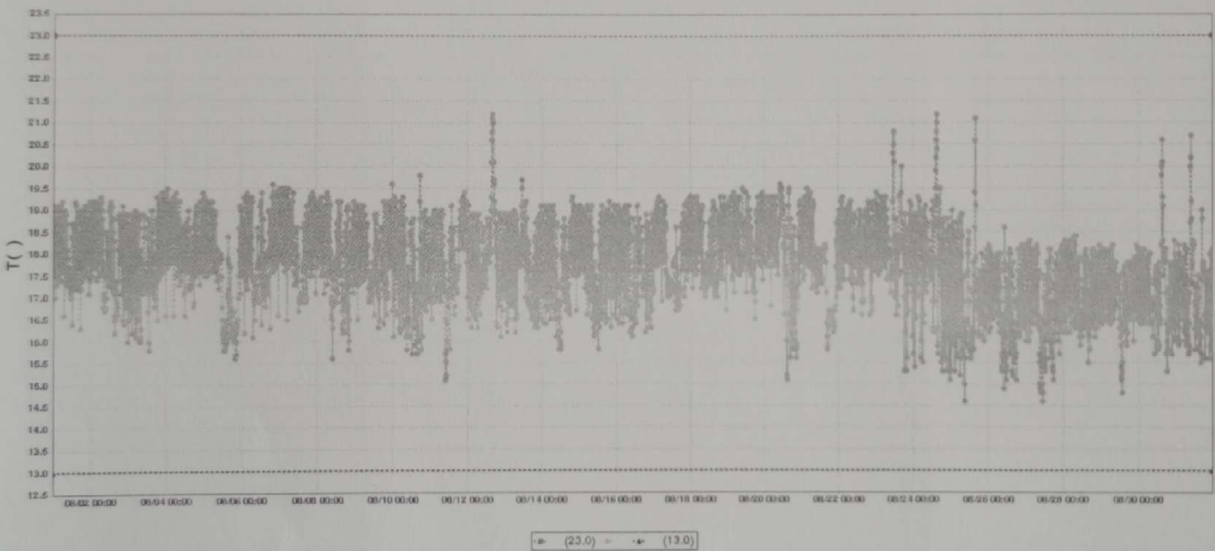
设备 ID:	13006248015181375433	设备 SUB-ID:	0
设备名称:	RCW-360	设备型号:	RCW-360

## 描述:

客户名称:	中南大学湘雅三医院	监控时长:	743.0
目的地址:	外科楼一楼阴凉库		

## 温度统计信息

上限:	23.0℃	开始时间:	2021/08/01 00:00:00 (GMT+08:00)
下限:	13.0℃	结束时间:	2021/08/31 23:52:00 (GMT+08:00)
最大值:	21.2℃	数据点:	4468
最小值:	14.6℃		
平均值:	17.8℃		



## 湿度统计信息

上限:	100.0%RH	开始时间:	2021/08/01 00:00:00 (GMT+08:00)
下限:	0.0%RH	结束时间:	2021/08/31 23:52:00 (GMT+08:00)
最大值:	88.0%RH	数据点:	4468
最小值:	58.0%RH		
平均值:	68.5%RH		

52 2021.9.1  
22 2021.9.1



文件创建于: 2021/09/02 14:39:31

# RCW-360-003 数据报告

## 设备信息

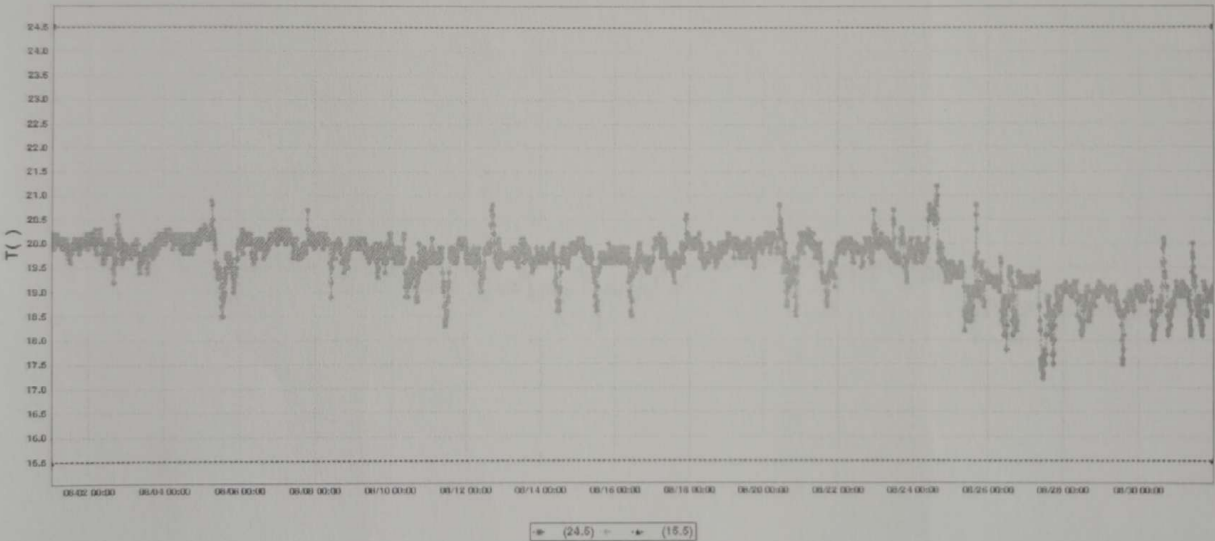
设备 ID:	00831421869478965675	设备 SUB-ID:	0
设备名称:	RCW-360-003	设备型号:	RCW-360

## 描述:

客户名称:	中南大学湘雅三医院	监控时长:	743.0
目的地址:	外科楼一楼FYL		

## 温度统计信息

上限:	24.5℃	开始时间:	2021/08/01 00:14:00 (GMT+08:00)
下限:	15.5℃	结束时间:	2021/08/31 23:52:00 (GMT+08:00)
最大值:	21.2℃	数据点:	2980
最小值:	17.2℃		
平均值:	19.6℃		



## 湿度统计信息

上限:	100.0%RH	开始时间:	2021/08/01 00:14:00 (GMT+08:00)
下限:	0.0%RH	结束时间:	2021/08/31 23:52:00 (GMT+08:00)
最大值:	69.0%RH	数据点:	2980
最小值:	31.0%RH		
平均值:	50.0%RH		

2021.9.1  
2021.9.1



文件创建于: 2021/09/02 14:43:09

# 甲磺酸三期 数据报告

## 设备信息

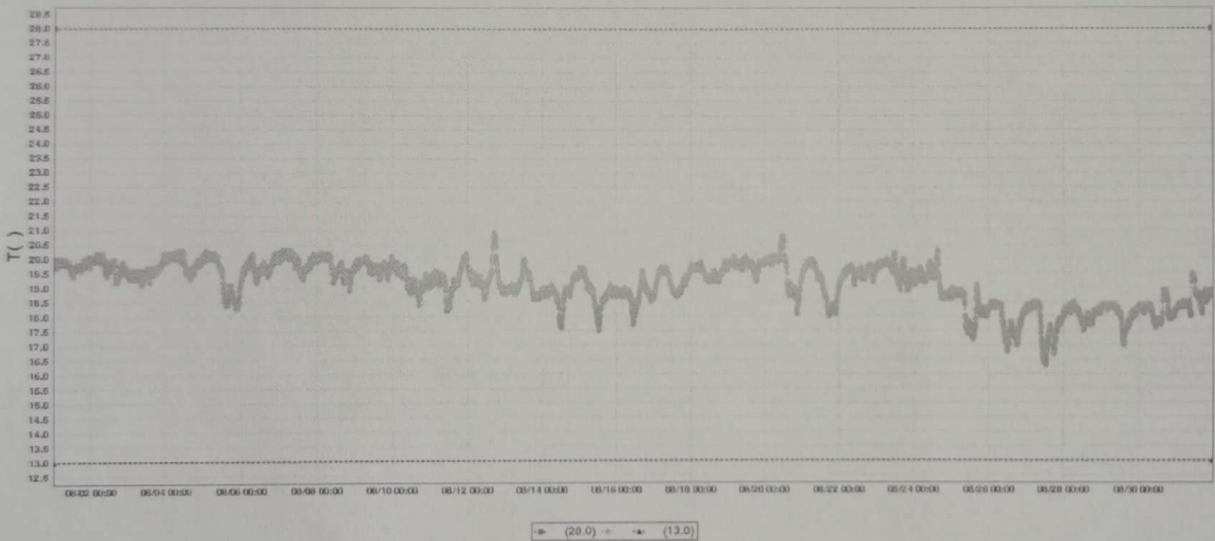
设备 ID:	09775382972229389145	设备 SUB-ID:	0
设备名称:	甲磺酸三期	设备型号:	Alog 100

## 描述:

客户名称:	中南大学湘雅三医院	监控时长:	743.0
目的地址:	外科楼一楼储存箱 (控湿)		

## 温度统计信息

上限:	28.0℃	开始时间:	2021/08/01 00:08:00 (GMT+08:00)
下限:	13.0℃	结束时间:	2021/08/31 23:51:00 (GMT+08:00)
最大值:	20.9℃	数据点:	4468
最小值:	16.3℃		
平均值:	19.1℃		



## 湿度统计信息

上限:	70.0%RH	开始时间:	2021/08/01 00:08:00 (GMT+08:00)
下限:	38.0%RH	结束时间:	2021/08/31 23:51:00 (GMT+08:00)
最大值:	74.0%RH	数据点:	4468
最小值:	44.0%RH		
平均值:	50.7%RH		

JB  
2021.9.1  
2021.9.1