



文件创建于: 2021/10/08 09:28:32

RCW-360 数据报告

设备信息

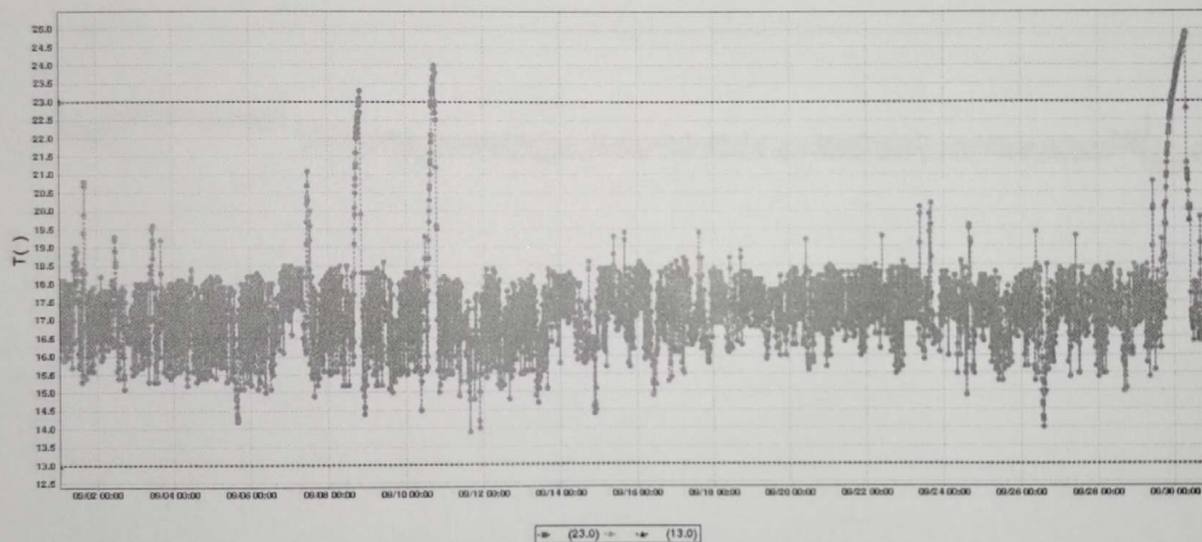
设备 ID:	13006248015181375433	设备 SUB-ID:	0
设备名称:	RCW-360	设备型号:	RCW-360

描述:

监控时长: 720.0

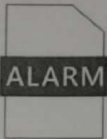
温度统计信息

上限:	23.0°C	开始时间:	2021/09/01 00:02:00 (GMT+08:00)
下限:	13.0°C	结束时间:	2021/09/30 23:56:00 (GMT+08:00)
最大值:	24.9°C	数据点:	4337
最小值:	13.9°C		
平均值:	17.4°C		



湿度统计信息

上限:	100.0%RH	开始时间:	2021/09/01 00:02:00 (GMT+08:00)
下限:	0.0%RH	结束时间:	2021/09/30 23:56:00 (GMT+08:00)
最大值:	90.0%RH	数据点:	4337
最小值:	51.0%RH		
平均值:	69.1%RH		



文件创建于: 2021/10/08 09:29:54

RCW-360-002 数据报告

设备信息

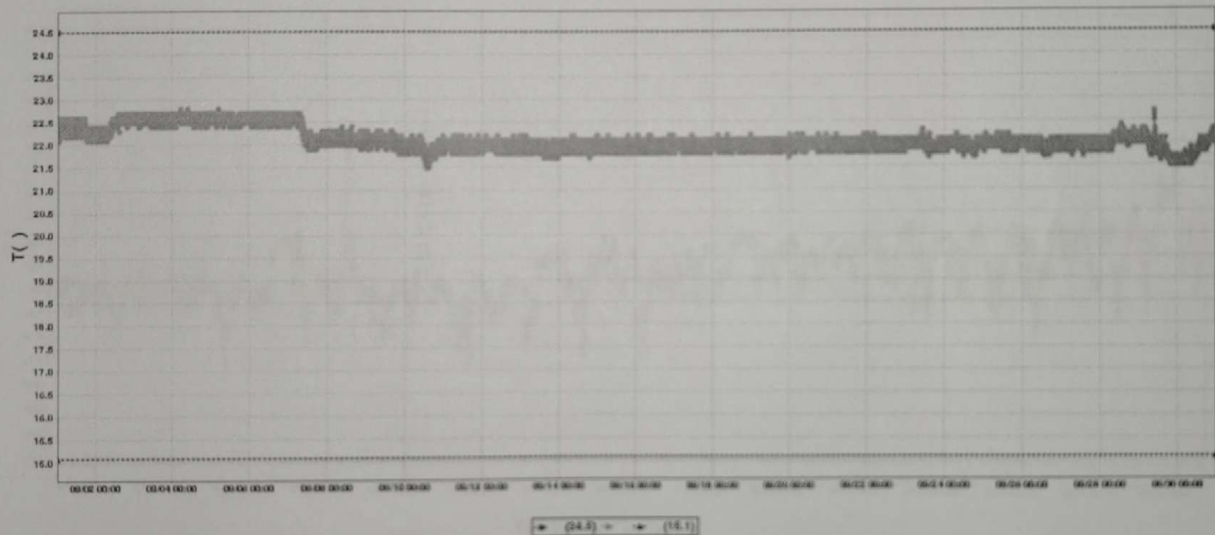
设备 ID:	02528459238957545832	设备 SUB-ID:	0
设备名称:	RCW-360-002	设备型号:	RCW-360

描述:

监控时长: 720.0

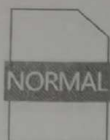
温度统计信息

上限:	24.5°C	开始时间:	2021/09/01 00:04:00 (GMT+08:00)
下限:	15.1°C	结束时间:	2021/10/01 00:00:00 (GMT+08:00)
最大值:	22.8°C	数据点:	8645
最小值:	21.5°C		
平均值:	22.1°C		



湿度统计信息

上限:	74.5%RH	开始时间:	2021/09/01 00:04:00 (GMT+08:00)
下限:	35.5%RH	结束时间:	2021/10/01 00:00:00 (GMT+08:00)
最大值:	81.0%RH	数据点:	8645
最小值:	43.0%RH		
平均值:	52.2%RH		



文件创建于: 2021/10/08 09:30:39

RCW-360-003 数据报告

设备信息

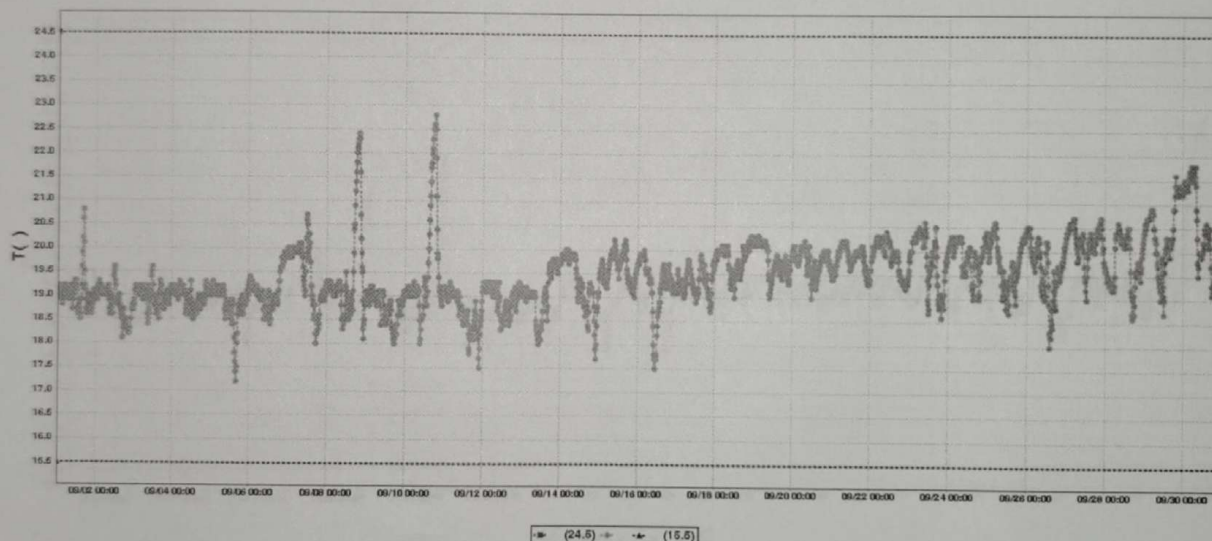
设备 ID:	00831421869478965675	设备 SUB-ID:	0
设备名称:	RCW-360-003	设备型号:	RCW-360

描述:

监控时长: 720.0

温度统计信息

上限:	24.5°C	开始时间:	2021/09/01 00:07:00 (GMT+08:00)
下限:	15.5°C	结束时间:	2021/09/30 23:52:00 (GMT+08:00)
最大值:	22.8°C	数据点:	2880
最小值:	17.2°C		
平均值:	19.5°C		



湿度统计信息

上限:	100.0%RH	开始时间:	2021/09/01 00:07:00 (GMT+08:00)
下限:	0.0%RH	结束时间:	2021/09/30 23:52:00 (GMT+08:00)
最大值:	77.0%RH	数据点:	2880
最小值:	27.0%RH		
平均值:	57.3%RH		

J2021.10.8



文件创建于: 2021/10/08 09:31:11

甲磺酸三期 数据报告

设备信息

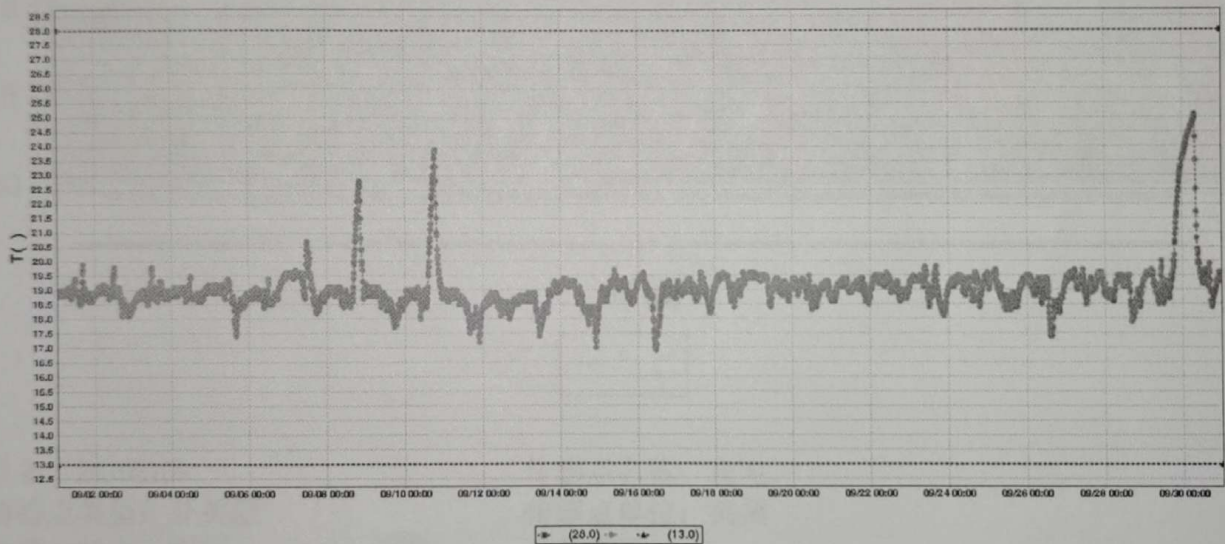
设备 ID:	09775382972229389145	设备 SUB-ID:	0
设备名称:	甲磺酸三期	设备型号:	Alog 100

描述:

监控时长: 720.0

温度统计信息

上限:	28.0℃	开始时间:	2021/09/01 00:01:00 (GMT+08:00)
下限:	13.0℃	结束时间:	2021/09/30 23:59:00 (GMT+08:00)
最大值:	25.1℃	数据点:	4325
最小值:	16.9℃		
平均值:	19.1℃		



湿度统计信息

上限:	70.0%RH	开始时间:	2021/09/01 00:01:00 (GMT+08:00)
下限:	38.0%RH	结束时间:	2021/09/30 23:59:00 (GMT+08:00)
最大值:	57.0%RH	数据点:	4325
最小值:	37.0%RH		
平均值:	44.5%RH		

2021.10.8

设备报告

设备信息

项目: 116中南大学湘雅三医院 设备号: 20102109

设备名称: 20102109 设备状态: 在线

传感点信息

设备: 20102109

传感点类型: 连续型

传感点状态: 在线

最大值: 6.4

曲线起始时间: 2021-09-01 00:05:00

传感点名称: 温度

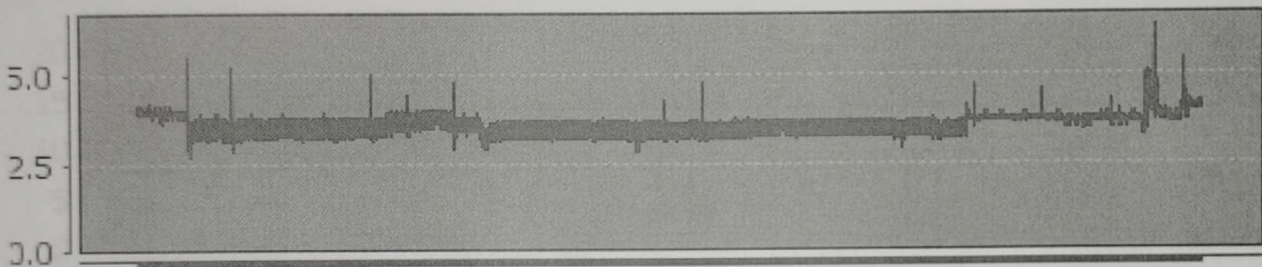
传感点单位: °C

当前数值: 3.3

最小值: 2.7 MKT值: 3.57

曲线结束时间: 2021-09-30 23:55:00

温度



时间

— °C

设备: 20102109

传感点类型: 开关型

传感点状态: 在线

最大值: 1.0

曲线起始时间: 2021-09-01 00:05:00

传感点名称: 充电

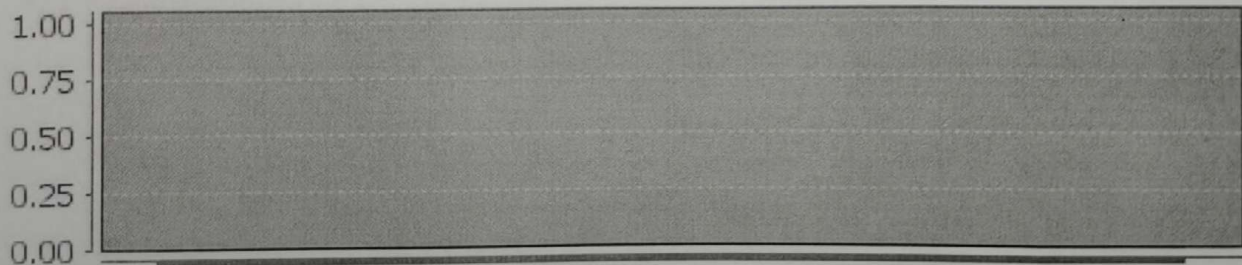
传感点单位: 关闭

当前数值: 0.0

最小值: 0.0

曲线结束时间: 2021-09-30 23:55:00

充电



时间

— 关闭 — 打开

2021.10.8

2021.10.8

设备报告

设备信息

项目: 116中南大学湘雅三医院 设备号: 20102110

设备名称: 20102110 设备状态: 在线

传感点信息

设备: 20102110

传感点名称: 温度

传感点类型: 连续型

传感点单位: °C

传感点状态: 在线

当前数值: 21.3

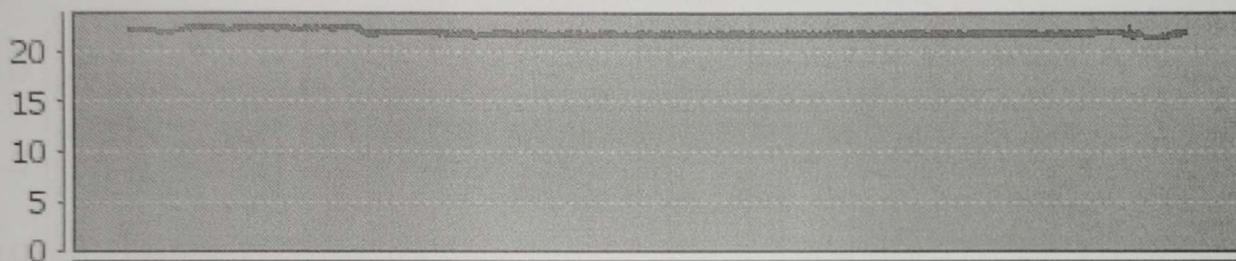
最大值: 22.6

最小值: 21.2 MKT值: 21.82

曲线起始时间: 2021-09-01 00:00:00

曲线结束时间: 2021-09-30 23:55:00

温度



时间

— °C

设备: 20102110

传感点名称: 充电

传感点类型: 开关型

传感点单位: 关闭

传感点状态: 在线

当前数值: 0.0

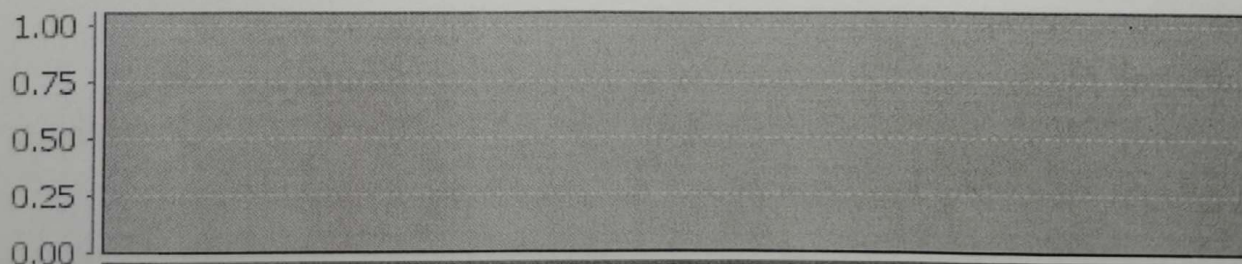
最大值: 1.0

最小值: 0.0

曲线起始时间: 2021-09-01 00:05:00

曲线结束时间: 2021-09-30 23:55:00

充电



时间

— 关闭 — 打开

JQ 2021.10.8

2021.10.8

设备报告

设备信息

项目: 116中南大学湘雅三医院 设备号: 20102116

设备名称: 20102116 设备状态: 在线

传感点信息

设备: 20102116

传感点名称: 温度

传感点类型: 连续型

传感点单位: °C

传感点状态: 在线

当前数值: 4.3

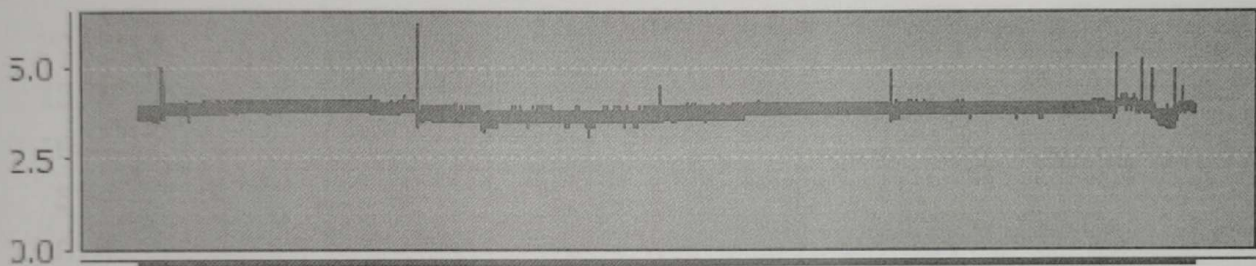
最大值: 6.2

最小值: 3.1 MKT值: 3.81

曲线起始时间: 2021-09-01 00:10:00

曲线结束时间: 2021-10-01 00:00:00

温度



时间

— °C

设备: 20102116

传感点名称: 充电

传感点类型: 开关型

传感点单位: 关闭

传感点状态: 在线

当前数值: 0.0

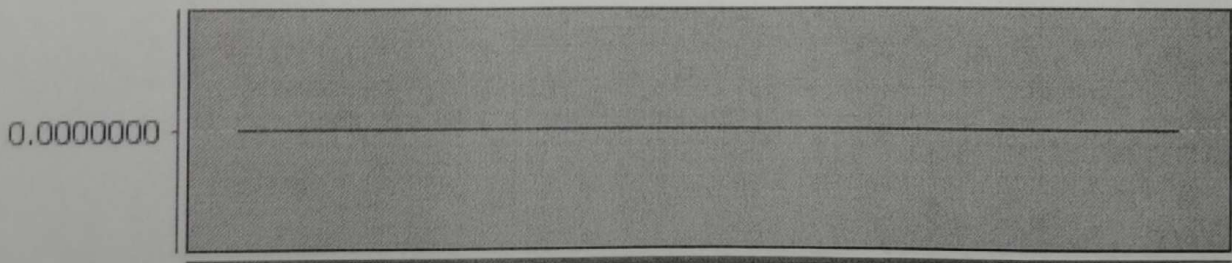
最大值: 0.0

最小值: 0.0

曲线起始时间: 2021-09-01 00:10:00

曲线结束时间: 2021-10-01 00:00:00

充电



时间

— 关闭

JK 2021.10.8
zc 2021.10.8

设备报告

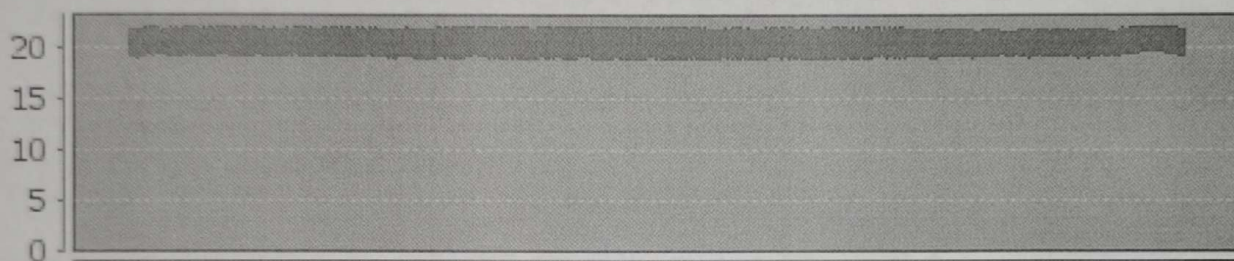
设备信息

项目: 116中南大学湘雅三医院 设备号: 20110412
设备名称: 20110412 设备状态: 在线

传感点信息

设备: 20110412	传感点名称: 温度
传感点类型: 连续型	传感点单位: ° C
传感点状态: 在线	当前数值: 19.4
最大值: 22.1	最小值: 19.0 MKT值: 20.47
曲线起始时间: 2021-09-01 00:00:00	曲线结束时间: 2021-10-01 00:00:00

温度

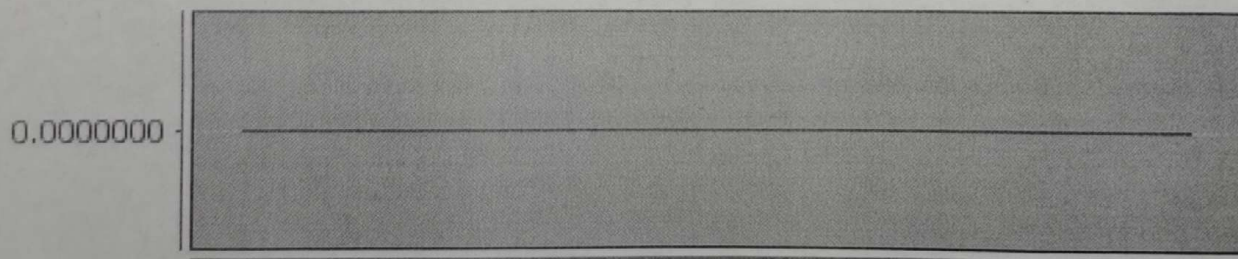


时间

— ° C

设备: 20110412	传感点名称: 充电
传感点类型: 开关型	传感点单位: 关闭
传感点状态: 在线	当前数值: 0.0
最大值: 0.0	最小值: 0.0
曲线起始时间: 2021-09-01 00:00:00	曲线结束时间: 2021-10-01 00:00:00

充电



时间

— 关闭

JR 2021.10.8

20 2021.10.8