



设备信息

| | | | |
|-------|---------------------|-----------|--------------|
| 产品名称: | GCP (KJL) -BX-01 | 设备型号: | RCW-360 V2.0 |
| 设备ID: | 9017962995824321322 | 设备 SubID: | 0 |

配置信息

| | | | |
|-------|-------------|-------|-------|
| 记录间隔: | | 上传间隔: | 10min |
| 时区: | (GMT+08:00) | | |

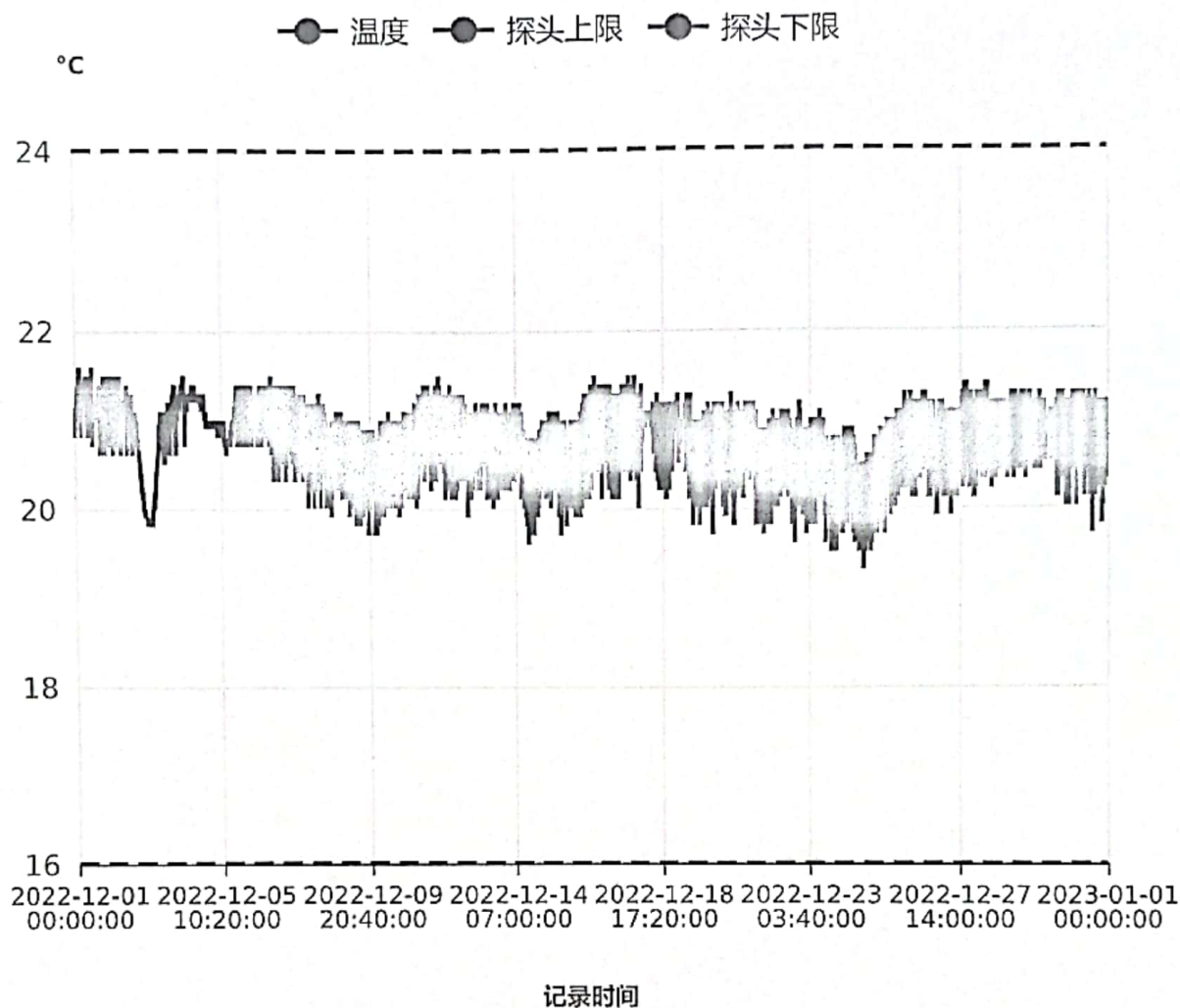
by 2023.01.03



温度 统计信息

最大值: 21.6°C
最小值: 19.3°C
平均值: 20.8°C
上限要求: 24.0°C
下限要求: 16.0°C

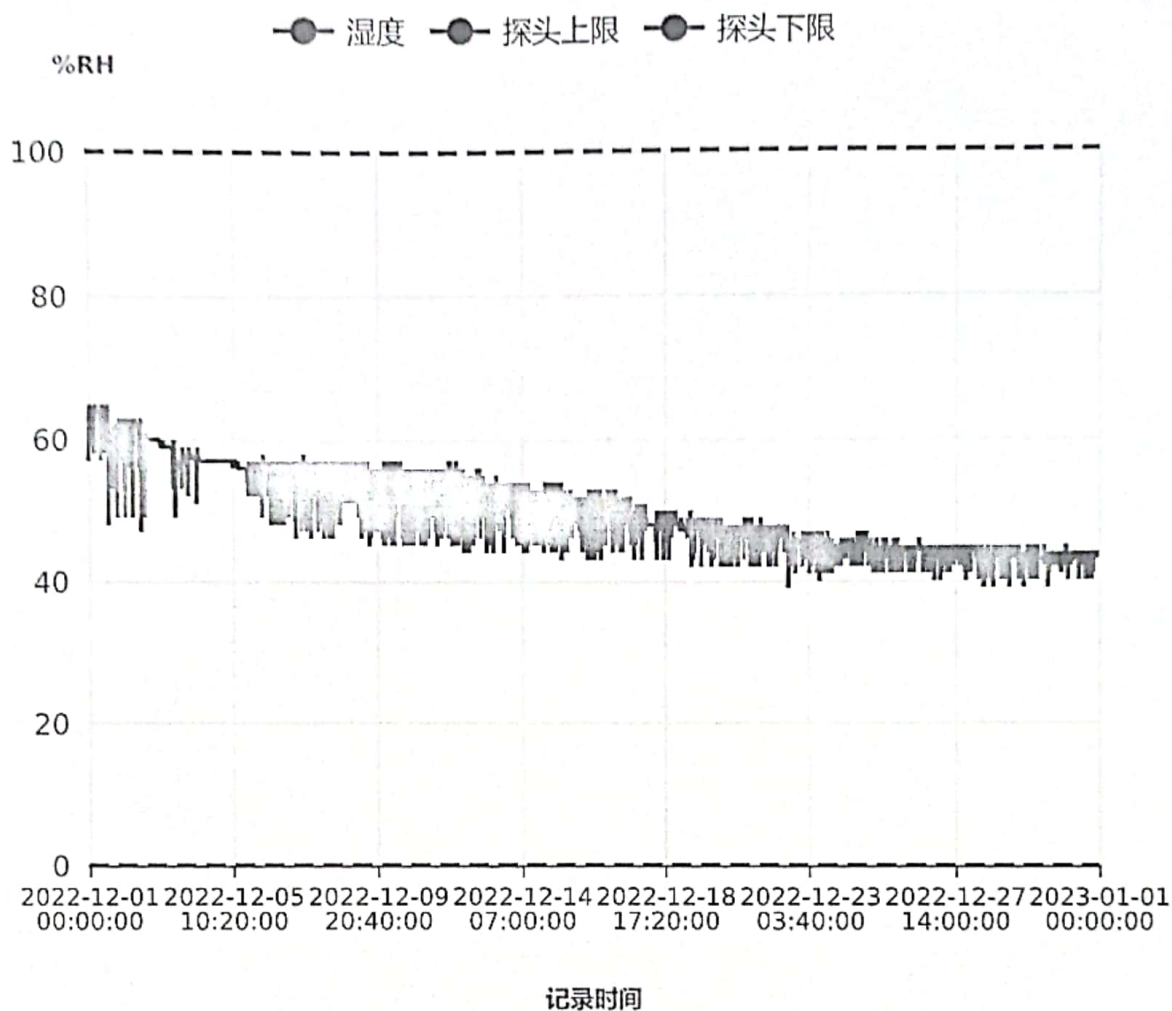
开启时间: 2022-12-01 00:00:00
停止时间: 2023-01-01 00:00:00
记录时间: 31天0时0分0秒
平均动力学温度: 20.8°C
记录条数: 4462



湿度 统计信息

最大值: 65%RH
最小值: 39%RH
平均值: 50%RH
上限要求: 100%RH
下限要求: 0%RH

开启时间: 2022-12-01 00:00:00
停止时间: 2023-01-01 00:00:00
记录时间: 31天0时0分0秒
平均动力学温度: --
记录条数: 4462





文件创建于: 2023/01/03 09:13:43

GCP(KJL)-BX-02 数据报告

设备信息

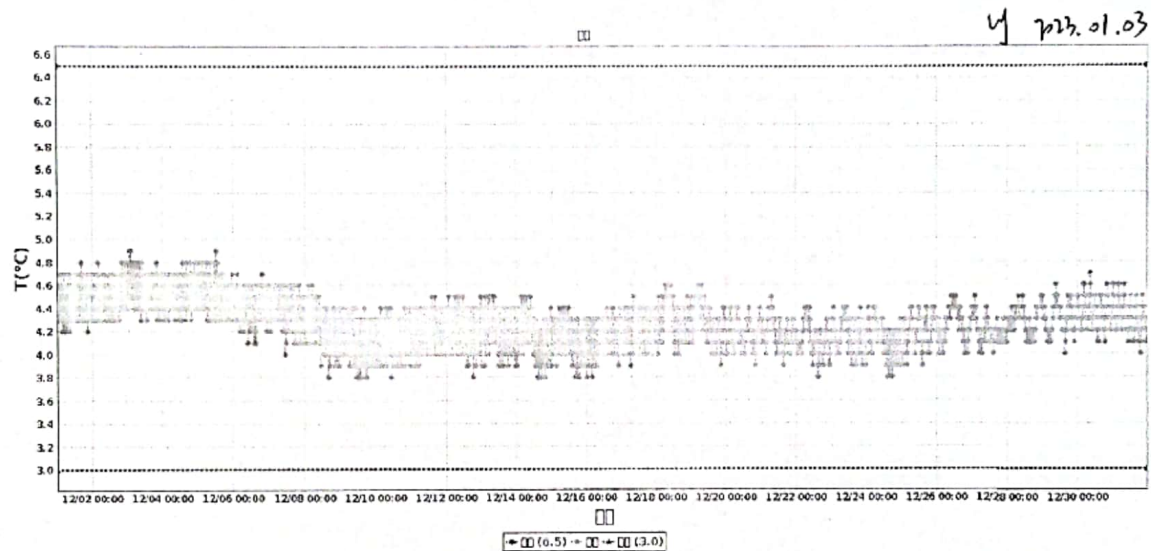
| | | | |
|-------|----------------------|-----------|---------|
| 设备ID: | 32021838287662478056 | 设备SUB-ID: | 0 |
| 设备名称: | GCP(KJL)-BX-02 | 设备型号: | RCW-360 |

描述:

| | | | |
|-------|----------------|-------|-------|
| 客户名称: | GCP(KJL)-BX-02 | 监控时长: | 743.0 |
|-------|----------------|-------|-------|

温度统计信息

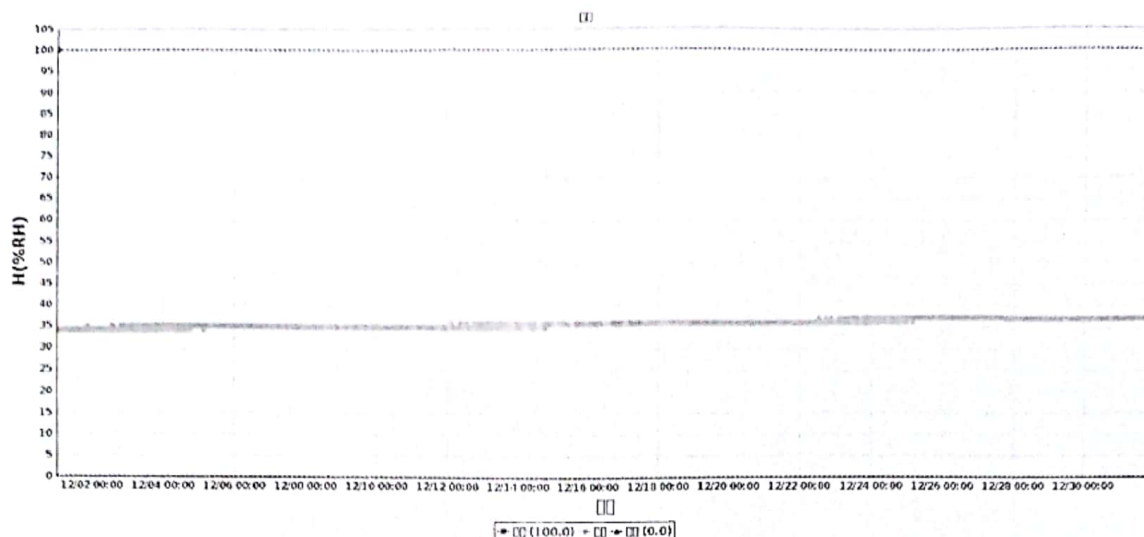
| | | | |
|------|------|-------|--------------------------------|
| 上限: | 6.5℃ | 开始时间: | 2022/12/01 00:09:00(GMT+08:00) |
| 下限: | 3.0℃ | 结束时间: | 2022/12/31 23:56:00(GMT+08:00) |
| 最大值: | 4.9℃ | 数据点: | 4464 |
| 最小值: | 3.8℃ | | |
| 平均值: | 4.3℃ | | |



湿度统计信息

| | | | |
|------|----------|-------|--------------------------------|
| 上限: | 100.0%RH | 开始时间: | 2022/12/01 00:09:00(GMT+08:00) |
| 下限: | 0.0%RH | 结束时间: | 2022/12/31 23:56:00(GMT+08:00) |
| 最大值: | 37.0%RH | 数据点: | 4464 |
| 最小值: | 34.0%RH | | |
| 平均值: | 35.8%RH | | |





数据列表

| 记录时间 | 温度 T(C) | 湿度 H(%RH) | 描述 |
|--------------------------------|------------|--------------|----|
| 2022/12/31 23:56:00(GMT+08:00) | 4.2 | 37.0 | |
| 2022/12/31 23:46:00(GMT+08:00) | 4.1 | 37.0 | |
| 2022/12/31 23:36:00(GMT+08:00) | 4.1 | 37.0 | |
| 2022/12/31 23:26:00(GMT+08:00) | 4.1 | 37.0 | |
| 2022/12/31 23:16:00(GMT+08:00) | 4.1 | 37.0 | |
| 2022/12/31 23:06:00(GMT+08:00) | 4.1 | 37.0 | |
| 2022/12/31 22:56:00(GMT+08:00) | 4.2 | 37.0 | |
| 2022/12/31 22:46:00(GMT+08:00) | 4.3 | 37.0 | |
| 2022/12/31 22:36:00(GMT+08:00) | 4.2 | 37.0 | |
| 2022/12/31 22:26:00(GMT+08:00) | 4.2 | 37.0 | |
| 2022/12/31 22:16:00(GMT+08:00) | 4.2 | 37.0 | |
| 2022/12/31 22:06:00(GMT+08:00) | 4.3 | 37.0 | |
| 2022/12/31 21:56:00(GMT+08:00) | 4.4 | 37.0 | |
| 2022/12/31 21:46:00(GMT+08:00) | 4.3 | 37.0 | |
| 2022/12/31 21:36:00(GMT+08:00) | 4.4 | 37.0 | |
| 2022/12/31 21:26:00(GMT+08:00) | 4.4 | 37.0 | |
| 2022/12/31 21:16:00(GMT+08:00) | 4.4 | 37.0 | |
| 2022/12/31 21:06:00(GMT+08:00) | 4.4 | 37.0 | |
| 2022/12/31 20:56:00(GMT+08:00) | 4.5 | 37.0 | |
| 2022/12/31 20:46:00(GMT+08:00) | 4.4 | 37.0 | |
| 2022/12/31 20:36:00(GMT+08:00) | 4.3 | 37.0 | |
| 2022/12/31 20:26:00(GMT+08:00) | 4.4 | 37.0 | |
| 2022/12/31 20:16:00(GMT+08:00) | 4.3 | 37.0 | |
| 2022/12/31 20:06:00(GMT+08:00) | 4.2 | 37.0 | |
| 2022/12/31 19:56:00(GMT+08:00) | 4.3 | 37.0 | |
| 2022/12/31 19:46:00(GMT+08:00) | 4.1 | 37.0 | |
| 2022/12/31 19:36:00(GMT+08:00) | 4.1 | 37.0 | |
| 2022/12/31 19:26:00(GMT+08:00) | 4.0 | 37.0 | |
| 2022/12/31 19:16:00(GMT+08:00) | 4.1 | 37.0 | |
| 2022/12/31 19:06:00(GMT+08:00) | 4.1 | 37.0 | |
| 2022/12/31 18:56:00(GMT+08:00) | 4.1 | 37.0 | |
| 2022/12/31 18:46:00(GMT+08:00) | 4.1 | 37.0 | |
| 2022/12/31 18:36:00(GMT+08:00) | 4.2 | 37.0 | |
| 2022/12/31 18:26:00(GMT+08:00) | 4.2 | 37.0 | |
| 2022/12/31 18:16:00(GMT+08:00) | 4.1 | 37.0 | |
| 2022/12/31 18:06:00(GMT+08:00) | 4.2 | 37.0 | |





文件创建于: 2023/01/03 09:16:08

GCP(KJL)-BX-03 数据报告

设备信息

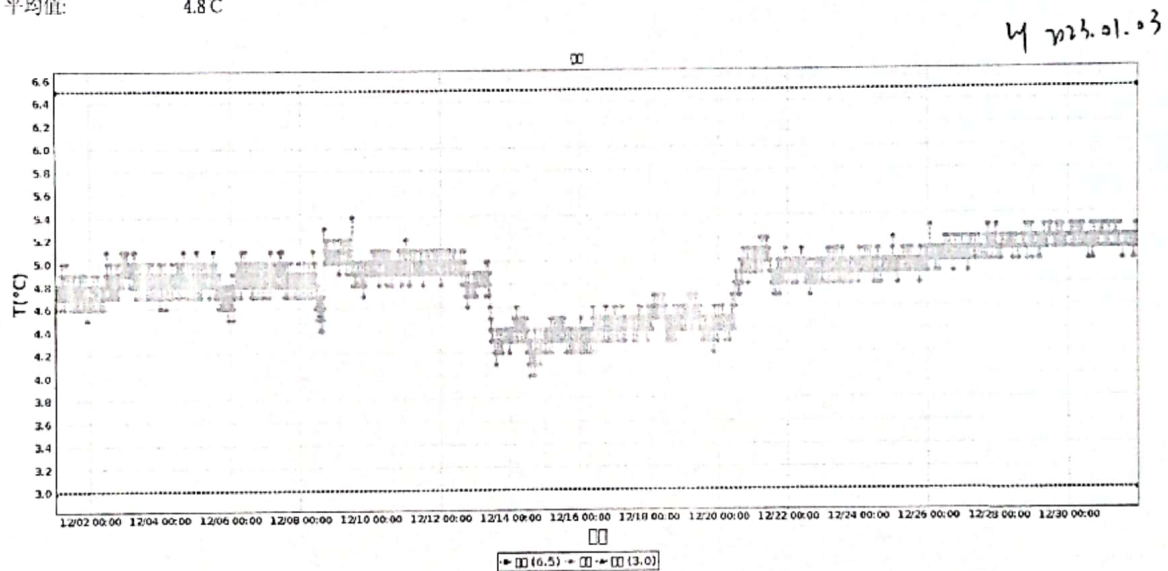
| | | | |
|-------|----------------------|-----------|--------------|
| 设备ID: | 80855108419912554327 | 设备SUB ID: | 0 |
| 设备名称: | GCP(KJL)-BX-03 | 设备型号: | RCW-360 V2.0 |

描述:

| | | | |
|-------|----------------|-------|-------|
| 客户名称: | GCP(KJL)-BX-03 | 监控时长: | 743.0 |
|-------|----------------|-------|-------|

温度统计信息

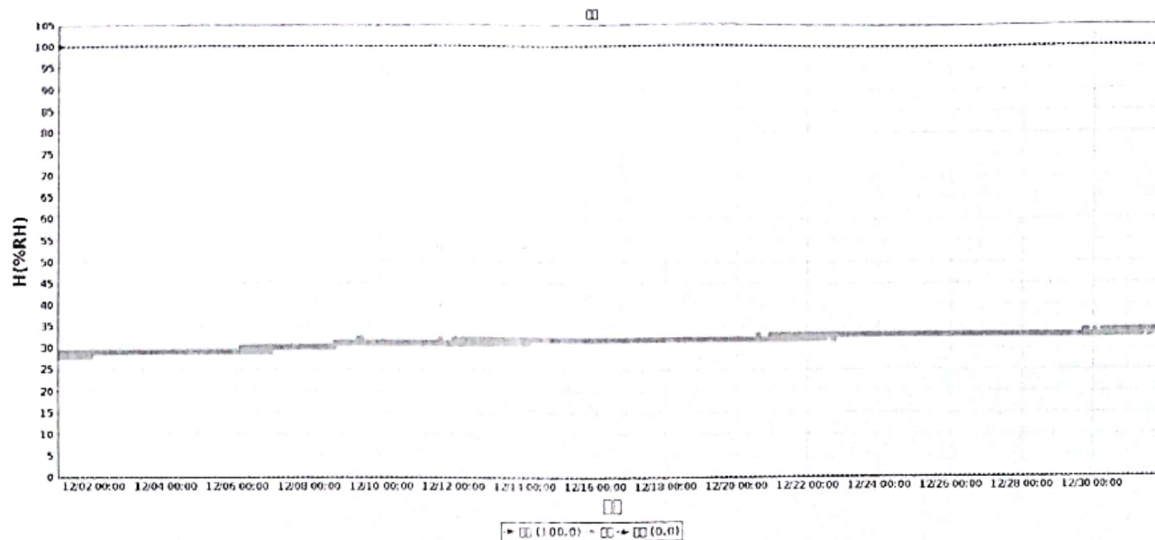
| | | | |
|------|------|-------|--------------------------------|
| 上限: | 6.5℃ | 开始时间: | 2022/12/01 00:05:00(GMT+08:00) |
| 下限: | 3.0℃ | 结束时间: | 2022/12/31 23:53:00(GMT+08:00) |
| 最大值: | 5.4℃ | 数据点: | 4464 |
| 最小值: | 4.0℃ | | |
| 平均值: | 4.8℃ | | |



湿度统计信息

| | | | |
|------|----------|-------|--------------------------------|
| 上限: | 100.0%RH | 开始时间: | 2022/12/01 00:05:00(GMT+08:00) |
| 下限: | 0.0%RH | 结束时间: | 2022/12/31 23:53:00(GMT+08:00) |
| 最大值: | 34.0%RH | 数据点: | 4464 |
| 最小值: | 28.0%RH | | |
| 平均值: | 31.6%RH | | |





数据列表

| 记录时间 | 温度 T(C) | 湿度 H(%RH) | 描述 |
|--------------------------------|------------|--------------|----|
| 2022/12/31 23:53:00(GMT+08:00) | 5.3 | 34.0 | |
| 2022/12/31 23:43:00(GMT+08:00) | 5.1 | 34.0 | |
| 2022/12/31 23:33:00(GMT+08:00) | 5.1 | 34.0 | |
| 2022/12/31 23:23:00(GMT+08:00) | 5.2 | 34.0 | |
| 2022/12/31 23:13:00(GMT+08:00) | 5.1 | 34.0 | |
| 2022/12/31 23:03:00(GMT+08:00) | 5.1 | 34.0 | |
| 2022/12/31 22:53:00(GMT+08:00) | 5.2 | 34.0 | |
| 2022/12/31 22:43:00(GMT+08:00) | 5.2 | 34.0 | |
| 2022/12/31 22:33:00(GMT+08:00) | 5.1 | 34.0 | |
| 2022/12/31 22:23:00(GMT+08:00) | 5.3 | 34.0 | |
| 2022/12/31 22:13:00(GMT+08:00) | 5.2 | 34.0 | |
| 2022/12/31 22:03:00(GMT+08:00) | 5.1 | 33.0 | |
| 2022/12/31 21:53:00(GMT+08:00) | 5.2 | 34.0 | |
| 2022/12/31 21:43:00(GMT+08:00) | 5.1 | 34.0 | |
| 2022/12/31 21:33:00(GMT+08:00) | 5.0 | 34.0 | |
| 2022/12/31 21:23:00(GMT+08:00) | 5.2 | 34.0 | |
| 2022/12/31 21:13:00(GMT+08:00) | 5.2 | 34.0 | |
| 2022/12/31 21:03:00(GMT+08:00) | 5.1 | 34.0 | |
| 2022/12/31 20:53:00(GMT+08:00) | 5.1 | 34.0 | |
| 2022/12/31 20:43:00(GMT+08:00) | 5.1 | 34.0 | |
| 2022/12/31 20:33:00(GMT+08:00) | 5.0 | 33.0 | |
| 2022/12/31 20:23:00(GMT+08:00) | 5.1 | 34.0 | |
| 2022/12/31 20:13:00(GMT+08:00) | 5.1 | 34.0 | |
| 2022/12/31 20:03:00(GMT+08:00) | 5.1 | 34.0 | |
| 2022/12/31 19:53:00(GMT+08:00) | 5.2 | 34.0 | |
| 2022/12/31 19:43:00(GMT+08:00) | 5.1 | 34.0 | |
| 2022/12/31 19:33:00(GMT+08:00) | 5.2 | 34.0 | |
| 2022/12/31 19:23:00(GMT+08:00) | 5.2 | 34.0 | |
| 2022/12/31 19:13:00(GMT+08:00) | 5.2 | 34.0 | |
| 2022/12/31 19:03:00(GMT+08:00) | 5.1 | 34.0 | |
| 2022/12/31 18:53:00(GMT+08:00) | 5.1 | 34.0 | |
| 2022/12/31 18:43:00(GMT+08:00) | 5.1 | 34.0 | |
| 2022/12/31 18:33:00(GMT+08:00) | 5.1 | 34.0 | |
| 2022/12/31 18:23:00(GMT+08:00) | 5.1 | 34.0 | |
| 2022/12/31 18:13:00(GMT+08:00) | 5.1 | 34.0 | |
| 2022/12/31 18:03:00(GMT+08:00) | 5.2 | 34.0 | |





设备信息

| | | | |
|-------|---------------------|-----------|--------------|
| 产品名称: | GCP(KJL)-BX-04 | 设备型号: | RCW-360 V2.0 |
| 设备ID: | 9022189942742707529 | 设备 SubID: | 0 |
| | 2 | | |

配置信息

| | | | |
|-------|-------------|-------|-------|
| 记录间隔: | | 上传间隔: | 10min |
| 时区: | (GMT+08:00) | | |

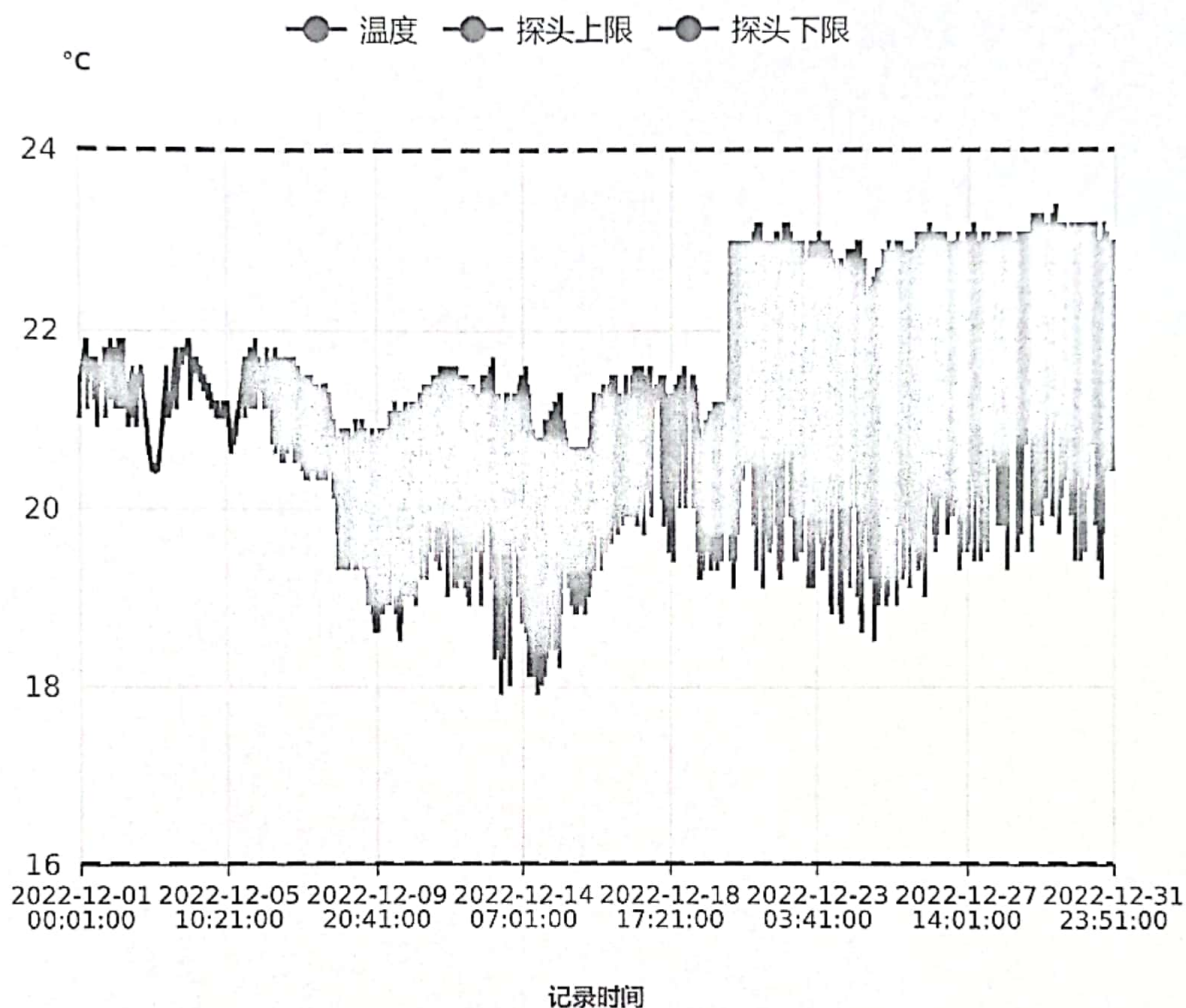
4/23.01.03



温度 统计信息

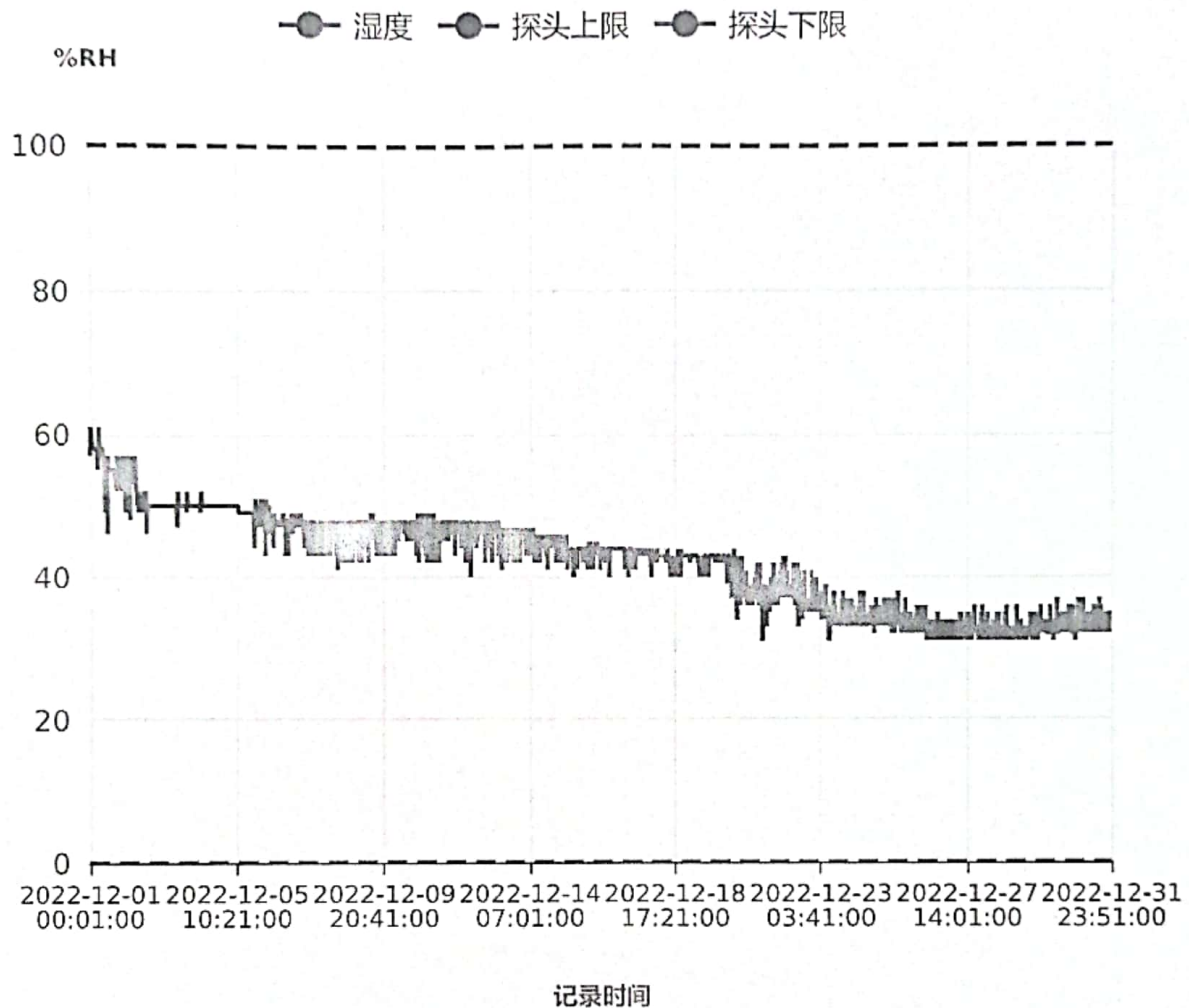
最大值: 23.4°C
最小值: 17.9°C
平均值: 21.3°C
上限要求: 24.0°C
下限要求: 16.0°C

开启时间: 2022-12-01 00:01:00
停止时间: 2022-12-31 23:51:00
记录时间: 30天23时50分0秒
平均动力学温度: 21.4°C
记录条数: 4463



湿度 统计信息

| | | | |
|-------|--------|----------|---------------------|
| 最大值: | 61%RH | 开启时间: | 2022-12-01 00:01:00 |
| 最小值: | 31%RH | 停止时间: | 2022-12-31 23:51:00 |
| 平均值: | 42%RH | 记录时间: | 30天23时50分0秒 |
| 上限要求: | 100%RH | 平均动力学温度: | -- |
| 下限要求: | 0%RH | 记录条数: | 4463 |





文件创建于: 2023/01/03 09:17:16

GCP(KJL)-BX-05 数据报告

设备信息

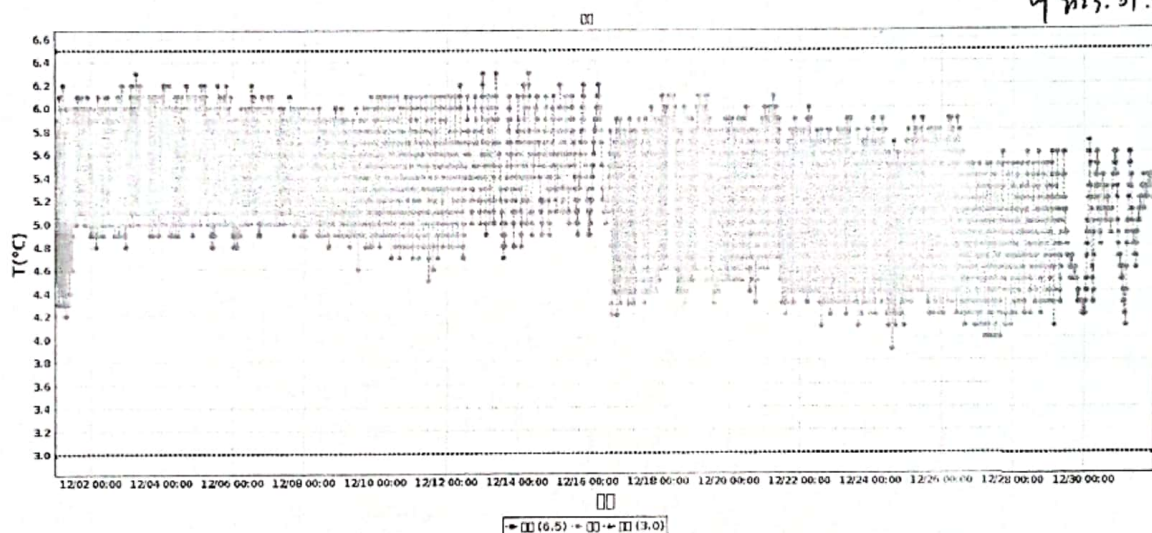
| | | | |
|-------|----------------------|-----------|---------|
| 设备ID: | 02528459238957545832 | 设备SUB-ID: | 0 |
| 设备名称: | GCP(KJL)-BX-05 | 设备型号: | RCW-360 |

描述:

| | | | |
|-------|----------------|-------|-------|
| 客户名称: | GCP(KJL)-BX-05 | 监控时长: | 743.0 |
|-------|----------------|-------|-------|

温度统计信息

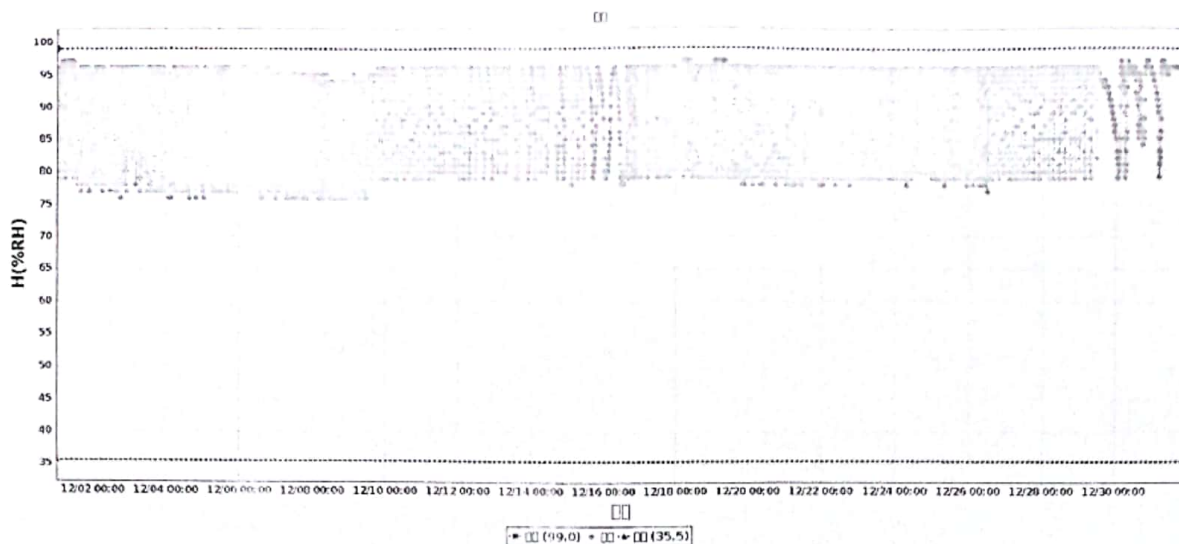
| | | | |
|------|-------|-------|---------------------------------|
| 上限: | 6.5°C | 开始时间: | 2022/12/01 00:01:00 (GMT+08:00) |
| 下限: | 3.0°C | 结束时间: | 2022/12/31 23:57:00 (GMT+08:00) |
| 最大值: | 6.3°C | 数据点: | 4465 |
| 最小值: | 3.9°C | | |
| 平均值: | 5.2°C | | |



湿度统计信息

| | | | |
|------|---------|-------|---------------------------------|
| 上限: | 99.0%RH | 开始时间: | 2022/12/01 00:01:00 (GMT+08:00) |
| 下限: | 35.5%RH | 结束时间: | 2022/12/31 23:57:00 (GMT+08:00) |
| 最大值: | 97.0%RH | 数据点: | 4465 |
| 最小值: | 76.0%RH | | |
| 平均值: | 89.6%RH | | |





数据列表

| 记录时间 | 温度 T(C) | 湿度 H(%RH) | 描述 |
|--------------------------------|------------|--------------|----|
| 2022/12/31 23:57:00(GMT+08:00) | 5.2 | 96.0 | |
| 2022/12/31 23:47:00(GMT+08:00) | 5.3 | 96.0 | |
| 2022/12/31 23:37:00(GMT+08:00) | 5.3 | 96.0 | |
| 2022/12/31 23:27:00(GMT+08:00) | 5.2 | 96.0 | |
| 2022/12/31 23:17:00(GMT+08:00) | 5.3 | 96.0 | |
| 2022/12/31 23:07:00(GMT+08:00) | 5.2 | 96.0 | |
| 2022/12/31 22:57:00(GMT+08:00) | 5.3 | 96.0 | |
| 2022/12/31 22:47:00(GMT+08:00) | 5.3 | 96.0 | |
| 2022/12/31 22:37:00(GMT+08:00) | 5.3 | 96.0 | |
| 2022/12/31 22:27:00(GMT+08:00) | 5.3 | 96.0 | |
| 2022/12/31 22:17:00(GMT+08:00) | 5.4 | 96.0 | |
| 2022/12/31 22:07:00(GMT+08:00) | 5.4 | 96.0 | |
| 2022/12/31 21:57:00(GMT+08:00) | 5.3 | 96.0 | |
| 2022/12/31 21:47:00(GMT+08:00) | 5.4 | 96.0 | |
| 2022/12/31 21:37:00(GMT+08:00) | 5.4 | 96.0 | |
| 2022/12/31 21:27:00(GMT+08:00) | 5.3 | 96.0 | |
| 2022/12/31 21:17:00(GMT+08:00) | 5.4 | 96.0 | |
| 2022/12/31 21:07:00(GMT+08:00) | 5.4 | 96.0 | |
| 2022/12/31 20:57:00(GMT+08:00) | 5.3 | 96.0 | |
| 2022/12/31 20:47:00(GMT+08:00) | 5.3 | 96.0 | |
| 2022/12/31 20:37:00(GMT+08:00) | 5.4 | 96.0 | |
| 2022/12/31 20:27:00(GMT+08:00) | 5.4 | 96.0 | |
| 2022/12/31 20:17:00(GMT+08:00) | 5.3 | 96.0 | |
| 2022/12/31 20:07:00(GMT+08:00) | 5.3 | 96.0 | |
| 2022/12/31 19:57:00(GMT+08:00) | 5.3 | 96.0 | |
| 2022/12/31 19:47:00(GMT+08:00) | 5.3 | 96.0 | |
| 2022/12/31 19:37:00(GMT+08:00) | 5.4 | 96.0 | |
| 2022/12/31 19:27:00(GMT+08:00) | 5.2 | 96.0 | |
| 2022/12/31 19:17:00(GMT+08:00) | 5.4 | 96.0 | |
| 2022/12/31 19:07:00(GMT+08:00) | 5.3 | 96.0 | |
| 2022/12/31 18:57:00(GMT+08:00) | 5.2 | 96.0 | |
| 2022/12/31 18:47:00(GMT+08:00) | 5.3 | 96.0 | |
| 2022/12/31 18:37:00(GMT+08:00) | 5.3 | 96.0 | |
| 2022/12/31 18:27:00(GMT+08:00) | 5.3 | 96.0 | |
| 2022/12/31 18:17:00(GMT+08:00) | 5.2 | 96.0 | |
| 2022/12/31 18:07:00(GMT+08:00) | 5.2 | 96.0 | |





文件创建于: 2023/01/03 09:12:26

GCP (KJL)-BX-06 数据报告

设备信息

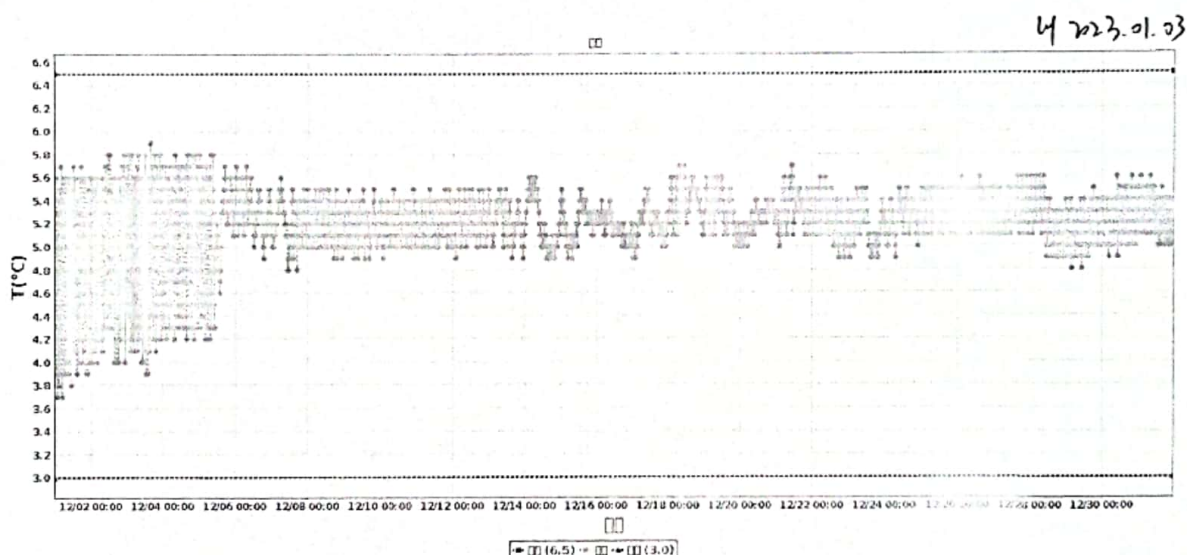
| | | | |
|-------|----------------------|-----------|---------|
| 设备ID: | 00831421869178965675 | 设备SUB ID: | 0 |
| 设备名称: | GCP (KJL)-BX-06 | 设备型号: | RCW-360 |

描述:

| | | | |
|-------|----------------|-------|-------|
| 客户名称: | GCP(KJL)-BX-06 | 监控时长: | 743.0 |
|-------|----------------|-------|-------|

温度统计信息

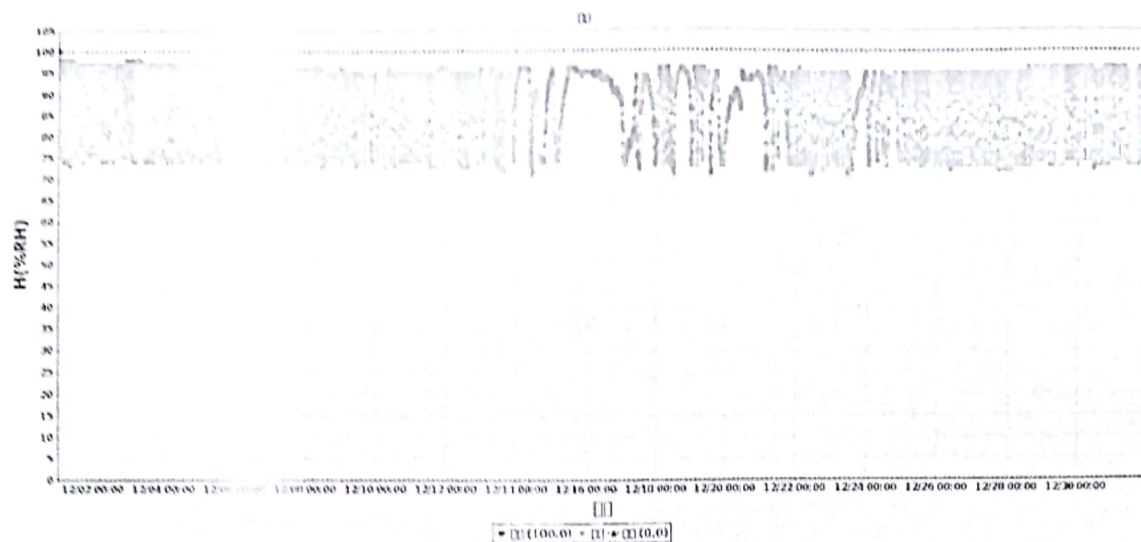
| | | | |
|------|------|-------|---------------------------------|
| 上限: | 6.5℃ | 开始时间: | 2022/12/01 00:01:00 (GMT+08:00) |
| 下限: | 3.0℃ | 结束时间: | 2022/12/31 23:51:00 (GMT+08:00) |
| 最大值: | 5.9℃ | 数据点: | 4464 |
| 最小值: | 3.7℃ | | |
| 平均值: | 5.2℃ | | |



湿度统计信息

| | | | |
|------|----------|-------|---------------------------------|
| 上限: | 100.0%RH | 开始时间: | 2022/12/01 00:01:00 (GMT+08:00) |
| 下限: | 0.0%RH | 结束时间: | 2022/12/31 23:51:00 (GMT+08:00) |
| 最大值: | 98.0%RH | 数据点: | 4464 |
| 最小值: | 71.0%RH | | |
| 平均值: | 88.0%RH | | |





数据列表

| 记录时间 | 温度 T(°C) | 湿度 H(%RH) | 描述 |
|--------------------------------|-------------|--------------|----|
| 2022/12/31 23:51:00(GMT+08:00) | 5.1 | 92.0 | |
| 2022/12/31 23:41:00(GMT+08:00) | 5.1 | 87.0 | |
| 2022/12/31 23:31:00(GMT+08:00) | 5.0 | 74.0 | |
| 2022/12/31 23:21:00(GMT+08:00) | 5.1 | 75.0 | |
| 2022/12/31 23:11:00(GMT+08:00) | 5.2 | 83.0 | |
| 2022/12/31 23:01:00(GMT+08:00) | 5.4 | 95.0 | |
| 2022/12/31 22:51:00(GMT+08:00) | 5.4 | 95.0 | |
| 2022/12/31 22:41:00(GMT+08:00) | 5.2 | 94.0 | |
| 2022/12/31 22:31:00(GMT+08:00) | 5.2 | 93.0 | |
| 2022/12/31 22:21:00(GMT+08:00) | 5.2 | 91.0 | |
| 2022/12/31 22:11:00(GMT+08:00) | 5.1 | 86.0 | |
| 2022/12/31 22:01:00(GMT+08:00) | 5.0 | 73.0 | |
| 2022/12/31 21:51:00(GMT+08:00) | 5.1 | 77.0 | |
| 2022/12/31 21:41:00(GMT+08:00) | 5.3 | 85.0 | |
| 2022/12/31 21:31:00(GMT+08:00) | 5.4 | 96.0 | |
| 2022/12/31 21:21:00(GMT+08:00) | 5.4 | 95.0 | |
| 2022/12/31 21:11:00(GMT+08:00) | 5.3 | 94.0 | |
| 2022/12/31 21:01:00(GMT+08:00) | 5.1 | 92.0 | |
| 2022/12/31 20:51:00(GMT+08:00) | 5.0 | 89.0 | |
| 2022/12/31 20:41:00(GMT+08:00) | 5.0 | 78.0 | |
| 2022/12/31 20:31:00(GMT+08:00) | 5.2 | 75.0 | |
| 2022/12/31 20:21:00(GMT+08:00) | 5.2 | 80.0 | |
| 2022/12/31 20:11:00(GMT+08:00) | 5.4 | 89.0 | |
| 2022/12/31 20:01:00(GMT+08:00) | 5.4 | 96.0 | |
| 2022/12/31 19:51:00(GMT+08:00) | 5.3 | 95.0 | |
| 2022/12/31 19:41:00(GMT+08:00) | 5.1 | 94.0 | |
| 2022/12/31 19:31:00(GMT+08:00) | 5.1 | 92.0 | |
| 2022/12/31 19:21:00(GMT+08:00) | 5.0 | 89.0 | |
| 2022/12/31 19:11:00(GMT+08:00) | 5.0 | 82.0 | |
| 2022/12/31 19:01:00(GMT+08:00) | 5.1 | 74.0 | |
| 2022/12/31 18:51:00(GMT+08:00) | 5.3 | 78.0 | |
| 2022/12/31 18:41:00(GMT+08:00) | 5.4 | 91.0 | |
| 2022/12/31 18:31:00(GMT+08:00) | 5.4 | 96.0 | |
| 2022/12/31 18:21:00(GMT+08:00) | 5.3 | 95.0 | |
| 2022/12/31 18:11:00(GMT+08:00) | 5.2 | 93.0 | |
| 2022/12/31 18:01:00(GMT+08:00) | 5.2 | 91.0 | |





文件创建于: 2023/01/03 09:18:55

RCW-360 外科楼阴凉库 数据报告

设备信息

| | | | |
|-------|----------------------|-----------|---------|
| 设备ID: | 13006248015181375433 | 设备SUB ID: | 0 |
| 设备名称: | RCW-360 外科楼阴凉库 | 设备型号: | RCW-360 |

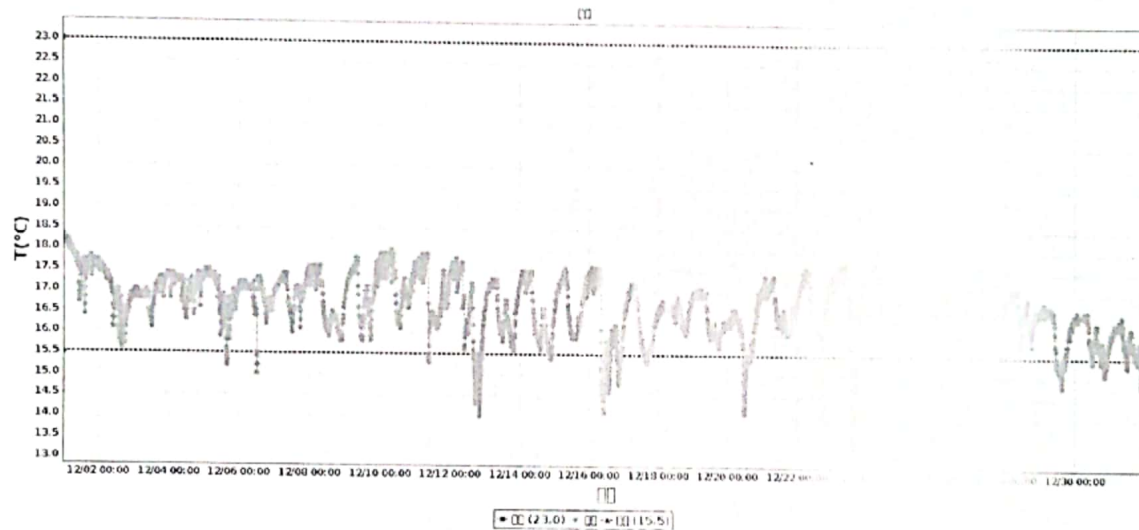
描述:

| | | | |
|-------|--------|-------|-------|
| 客户名称: | 外科楼阴凉库 | 监护时长: | 711.0 |
|-------|--------|-------|-------|

温度统计信息

| | | | |
|------|--------|-------|-----------------------------|
| 上限: | 23.0 C | 开始时间: | 2022/12/31 12:00:00 (08:00) |
| 下限: | 15.5 C | 结束时间: | 2023/01/03 12:00:00 (08:00) |
| 最大值: | 18.3 C | 数据点: | 5258 |
| 最小值: | 13.3 C | | |
| 平均值: | 16.5 C | | |

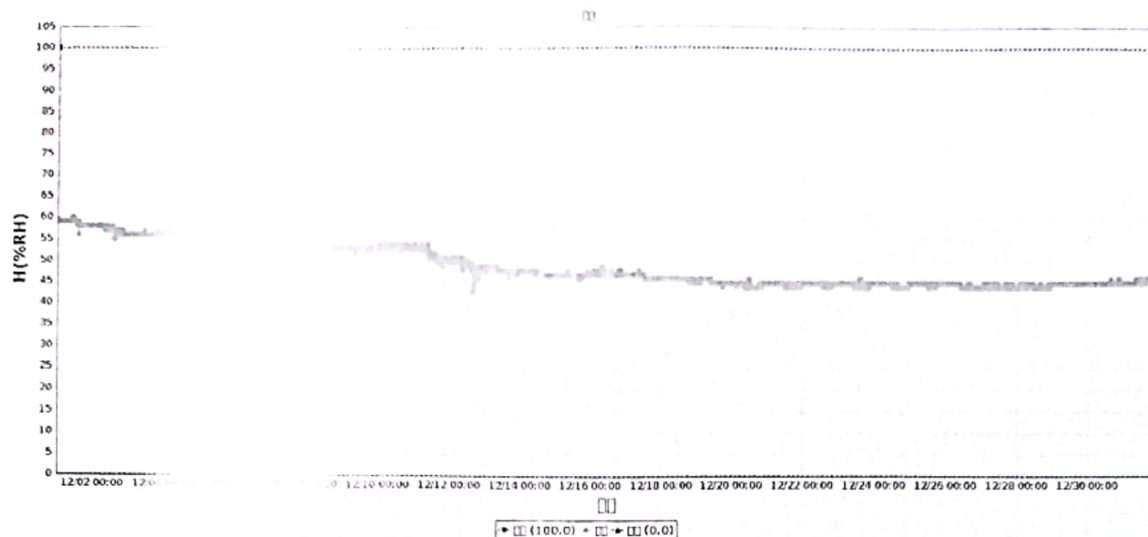
W 2023.01.03



湿度统计信息

| | | | |
|------|----------|-------|-----------------------------|
| 上限: | 100.0%RH | 开始时间: | 2022/12/31 12:00:00 (08:00) |
| 下限: | 0.0%RH | 结束时间: | 2023/01/03 12:00:00 (08:00) |
| 最大值: | 60.0%RH | 数据点: | 5258 |
| 最小值: | 43.0%RH | | |
| 平均值: | 48.4%RH | | |





数据列表

| 记录时间 | 湿度 | 描述 |
|--------------------------------|--------|----|
| | H(%RH) | |
| 2022/12/31 23:51:00(GMT+08:00) | 46.0 | |
| 2022/12/31 23:41:00(GMT+08:00) | 46.0 | |
| 2022/12/31 23:31:00(GMT+08:00) | 46.0 | |
| 2022/12/31 23:21:00(GMT+08:00) | 46.0 | |
| 2022/12/31 23:11:00(GMT+08:00) | 46.0 | |
| 2022/12/31 23:01:00(GMT+08:00) | 46.0 | |
| 2022/12/31 22:51:00(GMT+08:00) | 46.0 | |
| 2022/12/31 22:41:00(GMT+08:00) | 46.0 | |
| 2022/12/31 22:40:00(GMT+08:00) | 46.0 | |
| 2022/12/31 22:38:00(GMT+08:00) | 46.0 | |
| 2022/12/31 22:36:00(GMT+08:00) | 46.0 | |
| 2022/12/31 22:34:00(GMT+08:00) | 46.0 | |
| 2022/12/31 22:32:00(GMT+08:00) | 46.0 | |
| 2022/12/31 22:30:00(GMT+08:00) | 46.0 | |
| 2022/12/31 22:28:00(GMT+08:00) | 46.0 | |
| 2022/12/31 22:26:00(GMT+08:00) | 46.0 | |
| 2022/12/31 22:24:00(GMT+08:00) | 46.0 | |
| 2022/12/31 22:22:00(GMT+08:00) | 46.0 | |
| 2022/12/31 22:20:00(GMT+08:00) | 46.0 | |
| 2022/12/31 22:18:00(GMT+08:00) | 46.0 | |
| 2022/12/31 22:16:00(GMT+08:00) | 46.0 | |
| 2022/12/31 22:14:00(GMT+08:00) | 46.0 | |
| 2022/12/31 22:12:00(GMT+08:00) | 46.0 | |
| 2022/12/31 22:10:00(GMT+08:00) | 46.0 | |
| 2022/12/31 22:08:00(GMT+08:00) | 46.0 | |
| 2022/12/31 22:06:00(GMT+08:00) | 46.0 | |
| 2022/12/31 22:04:00(GMT+08:00) | 46.0 | |
| 2022/12/31 22:02:00(GMT+08:00) | 47.0 | |
| 2022/12/31 22:00:00(GMT+08:00) | 47.0 | |





文件创建于: 2023/01/03 09:24:23

甲磺酸三期 数据报告

设备信息

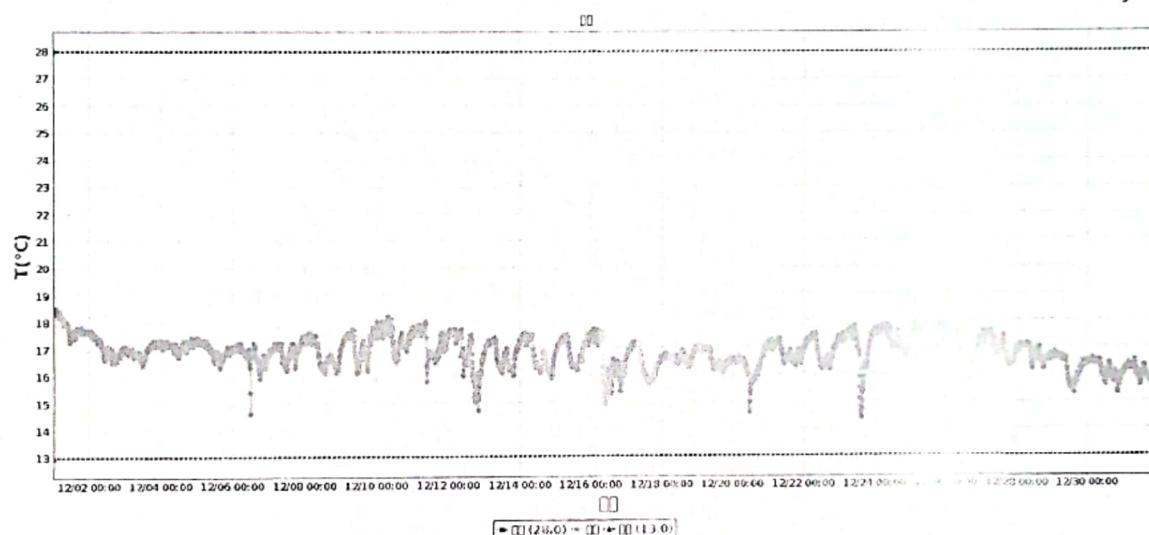
| | | | |
|-------|----------------------|-----------|----------|
| 设备ID: | 09775382972229389145 | 设备SUB-ID: | 0 |
| 设备名称: | 甲磺酸三期 | 设备型号: | Alog 100 |

描述:

| | | | |
|-------|--------|-------|-------|
| 客户名称: | 外科楼储藏箱 | 监控时长: | 743.0 |
|-------|--------|-------|-------|

温度统计信息

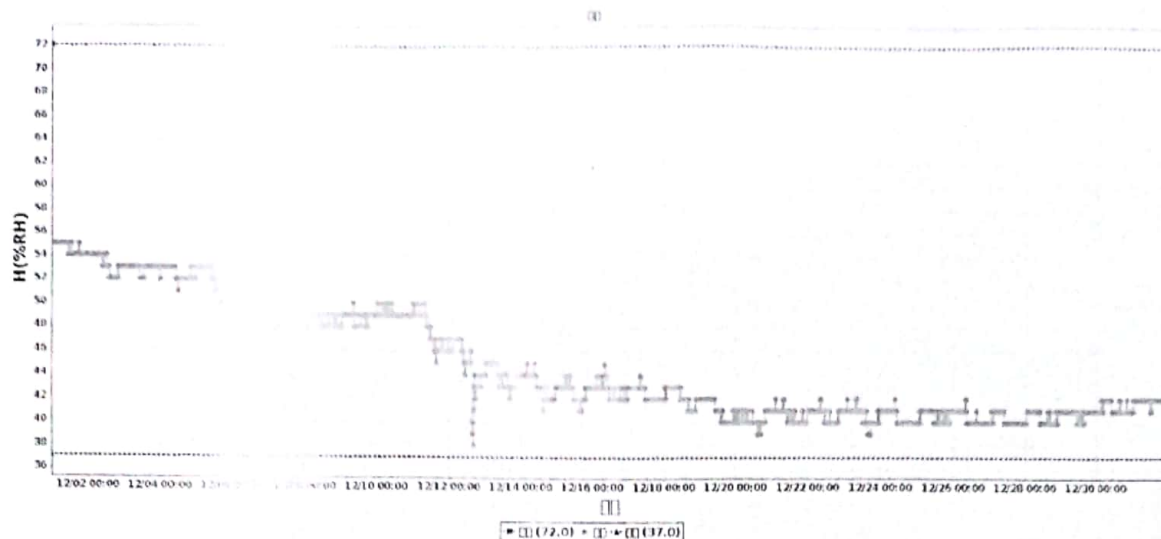
| | | | |
|------|-------|-------|---------------------------------|
| 上限: | 28.0℃ | 开始时间: | 2022/12/01 00:00:00 (GMT+08:00) |
| 下限: | 13.0℃ | 结束时间: | 2022/12/31 23:59:59 (GMT+08:00) |
| 最大值: | 18.5℃ | 数据点: | 4471 |
| 最小值: | 14.4℃ | | |
| 平均值: | 16.9℃ | | |



湿度统计信息

| | | | |
|------|---------|-------|---------------------------------|
| 上限: | 72.0%RH | 开始时间: | 2022/12/01 00:00:00 (GMT+08:00) |
| 下限: | 37.0%RH | 结束时间: | 2022/12/31 23:59:59 (GMT+08:00) |
| 最大值: | 55.0%RH | 数据点: | 4171 |
| 最小值: | 38.0%RH | | |
| 平均值: | 44.9%RH | | |





数据列表

| 记录时间 | 温度 (°C) | 湿度 H(%RH) | 描述 |
|--------------------------------|------------|--------------|----|
| 2022/12/31 23:50:00(GMT+08:00) | 15.9 | 42.0 | |
| 2022/12/31 23:40:00(GMT+08:00) | 15.8 | 42.0 | |
| 2022/12/31 23:30:00(GMT+08:00) | 15.9 | 42.0 | |
| 2022/12/31 23:20:00(GMT+08:00) | 15.8 | 42.0 | |
| 2022/12/31 23:10:00(GMT+08:00) | 15.9 | 42.0 | |
| 2022/12/31 23:00:00(GMT+08:00) | 15.7 | 42.0 | |
| 2022/12/31 22:50:00(GMT+08:00) | 15.8 | 42.0 | |
| 2022/12/31 22:40:00(GMT+08:00) | 15.6 | 42.0 | |
| 2022/12/31 22:30:00(GMT+08:00) | 15.6 | 42.0 | |
| 2022/12/31 22:20:00(GMT+08:00) | 15.6 | 42.0 | |
| 2022/12/31 22:10:00(GMT+08:00) | 15.4 | 42.0 | |
| 2022/12/31 22:00:00(GMT+08:00) | 15.2 | 42.0 | |
| 2022/12/31 21:50:00(GMT+08:00) | 15.1 | 43.0 | |
| 2022/12/31 21:40:00(GMT+08:00) | 16.0 | 42.0 | |
| 2022/12/31 21:30:00(GMT+08:00) | 15.9 | 42.0 | |
| 2022/12/31 21:20:00(GMT+08:00) | 15.8 | 42.0 | |
| 2022/12/31 21:10:00(GMT+08:00) | 15.8 | 42.0 | |
| 2022/12/31 21:00:00(GMT+08:00) | 16.1 | 42.0 | |
| 2022/12/31 20:50:00(GMT+08:00) | 16.0 | 42.0 | |
| 2022/12/31 20:40:00(GMT+08:00) | 15.9 | 42.0 | |
| 2022/12/31 20:30:00(GMT+08:00) | 15.9 | 42.0 | |
| 2022/12/31 20:20:00(GMT+08:00) | 16.0 | 42.0 | |
| 2022/12/31 20:10:00(GMT+08:00) | 15.9 | 42.0 | |
| 2022/12/31 20:00:00(GMT+08:00) | 15.8 | 42.0 | |
| 2022/12/31 19:50:00(GMT+08:00) | 15.8 | 42.0 | |
| 2022/12/31 19:40:00(GMT+08:00) | 15.8 | 42.0 | |
| 2022/12/31 19:30:00(GMT+08:00) | 15.8 | 42.0 | |
| 2022/12/31 19:20:00(GMT+08:00) | 15.8 | 42.0 | |
| 2022/12/31 19:10:00(GMT+08:00) | 15.8 | 42.0 | |
| 2022/12/31 19:00:00(GMT+08:00) | 15.8 | 42.0 | |

